



MAZHAR NOUR. Co. LTD

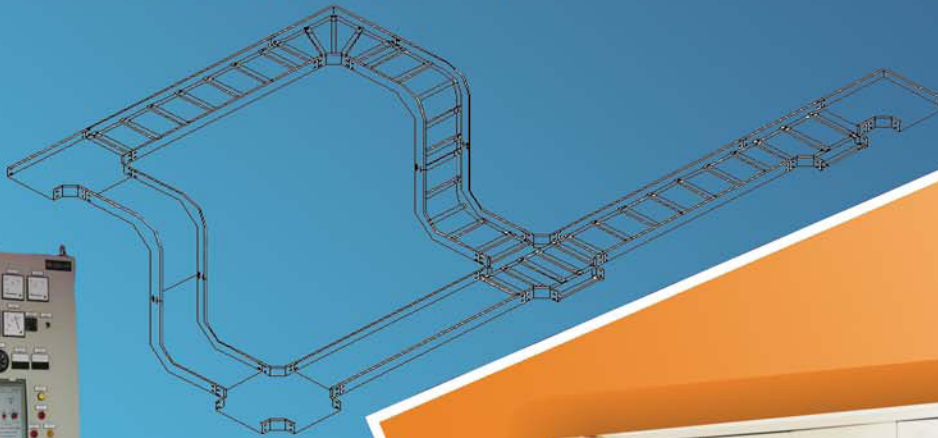
مظهر نور

طراحی ، ساخت و نصب

Design Manufacturing Installation

24kv panel For all application
in the Low-voltage network:
Power center-main distribution
Sub distribution Board-motor
Control center Power factor
control units,Cable trays & cable
ladders Designing-manufacturing-
erection-commissioning process

ساخت تابلوهای فشار متوسط
ساخت انواع تابلوهای فشار ضعیف
ساخت تابلوهای کنترل اصلاح ضریب قدرت
ساخت سینی و نردبان کابل
طراحی،ساخت،نصب و راه اندازی صنایع



دفتر مرکزی: فیابان شریعتی، بین طالقانی و سمیه
فیابان حمید صدیق، پلاک ۹، طبقه همکف
کارخانه: جاده ساوه، نرسیده به رباط کریم، جنب پل هوایی
راه آهن، شهرک صنعتی نصیرآباد، قطعه N13 و N14

Tel: 77502975 Fax: 77635722

Web Site: WWW.MAZHARNOUR.COM





انجمن صنایع شرکت های صنعت آب و فاضلاب



MAZHAR NOUR Co.

اطلاعات کلی

تاریخچه شرکت مظهر نور

معرفی شرکت:

شرکت مظهر نور در سال یک هزار و سیصد و شصت و هشت با شماره ثبتی ۷۷۱۳۴ با هدف همکاری با صنعت برق کشور فعالیت خود را با تاسیس دفتر مرکزی و کارخانه تولیدی در تهران آغاز نمود.

این شرکت دارای پروانه بهره برداری به شماره ۰۱/۶۶۵۳۱ الف از وزارت صنایع و معادن استان تهران و گواهی تعیین صلاحیت پیمانکاران از سازمان مدیریت و برنامه ریزی استان تهران با رتبه چهار در سه رشته نیرو، صنعت و تاسیسات و تجهیزات و تاییدیه از شرکت توانیر جهت ساخت تابلوهای فشار متوسط و ضعیف و کنترل و همچنین دارای تاییدیه ساخت تجهیزات توزیع از شرکت توزیع برق تهران بزرگ نیز میباشد.

همچنین این شرکت در زمینه تهیه، نصب، راه اندازی و نگهداری بدون هزینه (دوره ۲ ساله گارانتی) سیستمهای تصفیه فاضلاب بروش SBR که آب خروجی آن بدون افزودن هیچگونه مواد شیمیائی بغیر از مصرف شرب در بخش آبیاری و ... قابل مصرف میباشد با شریک آلمانی خود همکاری مینماید.

این شرکت با استقرار استانداردهای (OHSAS 18001:2007, ISO 14001:2004, ISO 9001:2008) تلاش دارد، تا ضمن حفظ و بهره گیری از عناصر مثبت و تجارب گذشته، شیوه های جدید مدیریت را برای ارتقاء بهره وری در عرصه اجرای پروژه های صنعتی جدید و نیز در امور مربوط به طراحی، ساخت و اجرای صنایع به کار گیرد.

امید است تا در پناه الطاف خداوند مهربان بتوانیم گام های موثری جهت رشد، توسعه و آبادانی میهن اسلامی و خوداتکایی صنعتی و قطع وابستگی برداریم.

مدیر عامل

اطلاعات ثبتی شرکت :

- ◀ شماره ثبت : ۷۷۱۳۴
- ◀ تاریخ ثبت : ۱۳۶۸
- ◀ محل ثبت : تهران
- ◀ سرمایه ثبت شده : ۱۰,۰۰۰,۰۰۰,۰۰۰ ریال

موضوع فعالیت :

- ♦ ساخت انواع تابلوهای برق فشار متوسط ، فشار ضعیف ، کنترل ، سینی و لدر کابل
- ♦ انجام عملیات پیمانکاری در زمینه طراحی ، ساخت ، تهیه تجهیزات ، نصب و راه اندازی ماشین آلات و تجهیزات برق ، مکانیکی و کنترلی کارخانجات و صنایع مختلف
- ♦ طراحی تابلوهای برق و کنترل در صنایع نفت ، گاز ، پتروشیمی ، نیروگاهها ، آب و فاضلاب
- ♦ تهیه ، نصب ، راه اندازی و بهره برداری سیستم تصفیه فاضلاب بروش SBR با تکنولوژی روز آلمان طبق استانداردهای اروپا بدون نیاز به اپراتور ثابت
- ♦ تهیه و تامین تجهیزات مکانیکال ، الکتریکال ، کنترل و ابزار دقیق جهت شرکت ها ، پروژه ها و ...

اعضا هیئت مدیره :

- | | |
|----------------|-------------------------------|
| ۱. عباس شهیدی | - مدیر عامل و رئیس هیئت مدیره |
| ۲. فرزین شهیدی | - نائب رئیس هیئت مدیره |
| ۳. علی شهیدی | - عضو هیئت مدیره |

نشانی دفتر مرکزی :

تهران - خیابان شریعتی - پایین تر از سه راه طالقانی - خیابان حمید صدیق - پلاک ۹
تلفن دفتر مرکزی : ۲۲-۷۷۶۴۹۹۲۱-۷۷۵۰۲۹۷۵-۷۷۵-۰۲۱- فاکس: ۷۷۶۳۵۷۲۲ صندوق پستی : ۱۵۶۱۹۳۷۸۱۳

نشانی و تلفن تماس کارخانه :

آدرس کارخانه : نرسیده به رباط کریم - شهرک صنعتی نصیر آباد - میدان شقایق - خیابان شمشاد
خیابان سرو پنجم - پلاک N13,N14

کد پستی : ۳۷۵۵۱۶۶۸۴۶ تلفن : ۱۹۰-۵۶۳۹۰۱۸۸-۰۲۱ نامبر : ۵۶۳۹۰۱۸۷-۰۲۱

زمینه های فعالیت شرکت مظهر نور

این شرکت در بخش های مختلف ذیل فعالیت می نماید :

ساخت ، نصب و راه اندازی :

- تابلو های فشار متوسط MV از نوع کشوئی و فیکس
- تابلو های فشار ضعیف LV از نوع کشوئی و فیکس
- تابلو های کنترل PLC و $MIMIC$
- تابلو های اصلاح ضریب قدرت و توزیع
- ساخت انواع تابلو LV & MV درایوهای AC & DC و $Soft Starter$
- سلولهای خام بصورت طرح ریتال و پیچ و مهره ای در طرح های ABB یا $SIEMENS$
- سینی کابل از ورق گالوانیزه یا بصورت گالوانیزه گرم $HOT DIP GAL.$ با اتصالات مربوطه
- لدر کابل از ورق گالوانیزه یا بصورت گالوانیزه گرم $HOT DIP GAL.$ با اتصالات مربوطه

بخش پیمانکاری (نصب و راه اندازی) :

این شرکت در بخش پیمانکاری علاوه بر نصب و راه اندازی تجهیزات ساخته شده در کارخانه ، در اجرای نصب و راه اندازی تجهیزات مکانیکال ، پایپینگ ، الکتریکی ، سیستمهای کنترلی و ابزار دقیق پروژه های صنعتی فعال بوده که در رزومه شرح آن آمده است ضمناً " واحد ابزار دقیق با داشتن تجهیزات کالیبراسیون و تخصص های لازم توانایی کالیبراسیون اکثر قطعات ابزار دقیق را دارا می باشد. این شرکت در طول فعالیت خود در زمینه های مختلف کار کرده و پروژه های صنعتی زیادی به اجرا در آورده است که اهم زمینه های فعالیت آنها عبارتند از :

- صنایع نفت و گاز و پتروشیمی
- بخش نیرو: صنایع آب و فاضلاب و نیروگاهی
- صنایع خورو سازی ، حمل و نقل و سردخانه های صنعتی

بخش کنترل

این بخش در زمینه طراحی و اجرای سیستمهای کنترل و مونیتورینگ فرایندها، خطوط تولید کارخانجات، پروژه های صنعتی در بخش نیرو، صنایع حمل و نقل و صنایع نفت و گاز فعالیت مینماید. در بخش کنترل فعالیتهای ذیل به صورت تخصصی ارائه میگردد:

- طراحی تابلوهای کنترل (Control Panels)
- برنامه نویسی کنترلرهای صنعتی و PLC و پیکربندی HMI
- طراحی سیستم مانیتورینگ منطقه ای و مرکزی (HMI, mimic panel, CCR)
- آنالیز و انتخاب ابزار دقیق (Instrumentation)
- طراحی سیستمهای کنترل از طریق شبکه های صنعتی (PROFIBUS, ...)
- طراحی مجموعه های راه انداز نرم و کنترل دور موتور (AC/DC/Servo (Motion Control)
- طراحی اولیه و تفصیلی مجموعه های اتوماسیون (Automation Factory/Process)
- پیکربندی و انتخاب سیستم کنترل
- طراحی و برنامه نویسی PLC
- طراحی و برنامه نویسی سیستم مونیتورینگ محلی

گواهینامه و تاییدیه وزارت خانه ها و سازمان ها :

- I. گواهی احراز صلاحیت از سازمان مدیریت و برنامه ریزی استان تهران بشماره ۴۰۱/۱۰۴۹۴/۳۱ و بتاریخ ۰۷-۰۶-۸۴
- II. پروانه بهره برداری از وزارت صنایع و معادن ایران بشماره ۰۱/۶۶۵۳۱ الف بتاریخ ۱۳۸۳/۱۱/۰۵
- III. تاییدیه ساخت تابلو برق از وزارت نیرو بشماره ۸۶/۳۲۰۲/۱۲۶۴۲ بتاریخ ۸۶/۰۵/۰۷
- IV. تاییدیه ساخت تابلو برق از توانیر بشماره ۱۱/۵۰۰۴ بتاریخ ۸۹/۱۰/۲۷ و بشماره ۱۱/۵۵۹۹ مورخ ۱۳۹۳/۱۱/۱۳
- V. گواهی تعیین صلاحیت شرکت توزیع نیروی برق تهران بزرگ بشماره ۴۲/۲۲۶/ص بتاریخ ۸۷/۰۸/۰۱
- VI. پروانه صلاحیت جهت شرکت در مناقصات پروژه های توزیع نیروی برق تهران
- VII. عضویت در لیست پیمانکاران شرکت گاز پارس جنوبی
- VIII. عضویت در لیست تامین کنندگان شرکت نفت مرکزی ایران بشماره ۷۱۴۷ و شرکت ملی صنایع پتروشیمی
- IX. عضویت در لیست تامین کنندگان شرکت مدیریت و توسعه صنایع پتروشیمی
- X. عضویت در لیست سازندگان داخلی شرکت ملی گاز ایران با شماره پرونده ۲۸۱۲
- XI. عضویت در لیست تامین کنندگان شرکت مهندسی توسعه سایپا
- XII. عضویت در انجمن صنفی سازندگان تابلوهای برق
- XIII. عضویت در انجمن صنفی پیمانکاران و شرکتهای ساختمانی و تاسیساتی استان تهران
- XIV. دارای گواهینامه همکاری یا شرکت ایران سوئیچ در زمینه ساخت و تولید تابلوهای فشار متوسط کشویی

تاییدیه شرکتهای اصلی :

- XV. شرکت مجتمع گاز پارس جنوبی
- XVI. سازمان توسعه و نوسازی معادن و صنایع معدنی ایران
- XVII. اداره کل امور آب استان ایلام
- XVIII. اداره کل امور آب استان لرستان
- XIX. شرکت سهامی آب منطقه ای استان تهران
- XX. شرکت سهامی آب منطقه ای آذربایجانغربی
- XXI. شرکت سهامی آب منطقه ای استان ایلام
- XXII. شرکت سهامی آب منطقه ای استان لرستان
- XXIII. شرکت آب و فاضلاب استان کرمانشاه
- XXIV. شرکت آب و فاضلاب استان تهران
- XXV. شرکت مهندسی مشاور مهتاب قدس
- XXVI. گروه مهندسی مشاور ایتسن
- XXVII. شرکت مهندسی مشاور زیستاب
- XXVIII. شهرداری تهران
- XXIX. شرکت مهندسی توسعه سایپا
- XXX. شرکت بهره برداری نیروگاه طرشت

دفتر مرکزی :

دفتر مرکزی شرکت مظهر نور واقع در تهران شامل : واحدهای دفتر فنی (طراحی ، ساخت و مهندسی) ، بازرگانی ، مالی ، اداری ، قراردادها و همچنین مدیران پروژهها در دفتر مرکزی مستقر می باشند کلیه سیستمهای مدیریتی ، محاسباتی و کنترلی مورد استفاده در دفتر مرکزی شرکت بصورت مکانیزه بوده و با استفاده از آخرین و پیشرفته ترین نرم افزارهای مربوطه انجام می شوند .

دپارتمان	مهندس	کارمند متخصص	سایر	جمع نفرات
تحقیق و توسعه	۱			۱
طراحی و مهندسی	۶			۲
تولید	۱	۱۲	۵	۱۸
آموزش	۱			۱
دفتر فنی	۲			۲
کنترل کیفیت	۱			۱
فروش ، بازرگانی و تدارکات	۲	۱	۱	۳
مالی و اداری و خدماتی	۱	۱	۱	۳
مدیریت ، برنامه ریزی و کنترل پروژه	۴			۴
جمع	۱۹	۱۴	۷	۴۰

کارخانه تولیدی :

کارخانه شرکت مظهر نور (واقع در شهرک صنعتی نصیر آباد) دارای قسمت های زیر میباشد:

- ۱- تدارکات
- ۲- دفتر فنی مستقر در کارخانه (طراحی ، کنترل ، تحقیق و ...)
- ۳- انبار (مواد و قطعات اولیه ، تجهیزات)
- ۴- پانچ قطعات
- ۵- فلز کاری
- ۶- مونتاژ قطعات فلزی و جوشکاری
- ۷- برشکاری و خمکاری
- ۸- خط رنگ پودری الکترو استاتیک و شستشوی قطعات
- ۹- مونتاژ قطعات الکتریکی و الکترونیکی
- ۱۰- کنترل مکانیکی قطعات فلزی و قسمت مونتاژ
- ۱۱- کنترل الکتریکی مونتاژ قطعات الکتریکی و الکترونیکی
- ۱۲- کنترل نهائی دستگاه مونتاژ شده

- مساحت عرصه کارخانه : ۳۷۰۰ متر مربع
- مساحت اعیانی فاز یک : ۱۲۵۰ متر مربع
- مساحت اعیانی فاز دو (در دست اجرا) : ۱۶۵۰ متر مربع
- نوع مالکیت : خصوصی

آدرس کارخانه : نرسیده به رباط کریم - شهرک صنعتی نصیر آباد - میدان شقایق - خیابان شمشاد

خیابان سرو پنجم - پلاک N13,N14

لیست تجهیزات و ابزار آلات کارخانه و پروژه ها

ردیف	شرح	تعداد
1	پانچ CNC - Euro Mac مدل ZX1250/30/2000 Auto Indesk	یک دستگاه
2	پرس بریک هیدرولیک ۱۲۰ تن ۳ متر ۶ میلیمتر NC ساخت LVD	یک دستگاه
3	قیچی ورق بری هیدرولیک ۳ متر ۶ میلیمتر NC	دو دستگاه
4	ماشین خم کن ورق	یک دستگاه
5	ماشین شمش خم کن هیدرولیک	یک دستگاه
6	سیستم خط رنگ پودری الکترو استاتیک تونلی با کانوایر (با کلیه تجهیزات)	یک مجموعه
7	آزمایشگاه فشار متوسط تا 33KV و ایمپالس 125KV	یک مجموعه
8	دستگاه پیچ جوش STUDE WELDING	یک دستگاه
9	دستگاه مهره پرچ پنوماتیک	یک دستگاه
10	ماشین نجاری چند منظوره جهت بسته بندی	یک دستگاه
11	دستگاه نقطه جوش پنوماتیک NC	یک دستگاه
12	پانچ هیدرولیک دستی	دو دستگاه
13	کامپیوتر سیار و کامپیوتر ثابت PC و لوازم دفتری و اداری	شانزده دستگاه
14	نرم افزارهای مختلف	یک مجموعه
15	دستگاه پرینتر واید مولر آلمان جهت زدن شماره سیم	دو دستگاه
16	دستگاه پانتو گراف CNC جهت حکاکی روی فلز و ABS	یک دستگاه
17	دستگاه جوش آرگون	سه دستگاه
18	دستگاه جوش Co2	سه دستگاه
19	رکتیفایر جوشکاری	پانزده دستگاه
20	پرس ضربه ای 60TON	یک دستگاه
21	پرس هیدرولیک تا 80TON	سه دستگاه
22	اره آتشی و اره صابونی	پنج دستگاه
23	انواع دریل دستی	ده دستگاه
24	ماشین نورد	یک دستگاه

دو دستگاه	جک پالت	۲۵
چهار دستگاه	پرس کابلشو هیدرولیک	۲۶
یک مجموعه	دوربین مدار بسته	۲۷
چهار دستگاه	ژنراتور ۷۵ تا ۳۰۰ کیلو وات	۲۸
دو سری	پانچ دستی ورق	۲۹
سه دستگاه	کمپرسور هوا سیار و ثابت	۳۰

ردیف	شرح	تعداد
۱	دریل متحرک مگنت	دو دستگاه
۲	برش هوا گاز	پنج مجموعه
۳	دریل رادیال ستونی	یک دستگاه
۴	جرثقیل سقفی ۶ کاره ۵ تن	یک دستگاه
۵	کمپرسور دیزلی	یک دستگاه
۶	انواع کپسول هوا و گاز	سی عدد
۷	دستگاه سنگ زنی بزرگ و کوچک	سی و پنج دستگاه
۸	انواع دریل هیلتی و پیکور	هشت دستگاه
۹	لوله خم کن مکانیکی تا ۱ اینچ	دو دستگاه
۱۰	اره برقی نجاری دستی	دو دستگاه
۱۱	انواع جرثقیل دستی و تیفور و وینچ برقی	هشت دستگاه
۱۲	حدیده دستی	ده دستگاه
۱۳	لوله خم کن هیدرولیک تا ۴ اینچ	سه دستگاه
۱۴	پرس کابلشو دستی	بیست دستگاه
۱۵	قیچی آرماتور بری	سه دستگاه
۱۶	قیچی کابل بری	پنج دستگاه
۱۷	گرمکن الکتروود	ده عدد
۱۸	رولیک کابل کشی	دویست عدد
۱۹	جوراب کابل کشی	چهار دستگاه

چهل دستگاه	تابلو برق ثابت و سیار کارگاهی	۲۰
سی عدد	انواع ترازهای صنعتی و ابزار های عمومی	۲۱
چهار دستگاه	بی سیم (جهت راه اندازی و تست) KM۱۲	۲۲

ردیف	شرح	تعداد
۱	خودرو سواری و وانت	پنج دستگاه
۲	جرثقیل موبایل ۵ تنی	یک دستگاه
۳	تراکتور و متعلقات	یک مجموعه
۴	دستگاه وایره	یک دستگاه
۵	دستگاه کمپکتور	یک دستگاه
۶	دستگاه بتونیر ۵۰۰ لیتری	دو دستگاه

لیست تجهیزات آزمایشگاه موجود در کارخانه :

ردیف	شرح	تعداد
1	آزمایشگاه فشار متوسط	یک مجموعه
2	دستگاه HI POT TESTER- 10KV	یک دستگاه
3	دستگاه EARTH TESTER	یک دستگاه
4	سیمولاتور سیستم کنترل	یک دستگاه
5	PLC Programmer	یک دستگاه
6	HMI Programmer	یک دستگاه
7	EEPROM Programmer	یک دستگاه
8	مگر با ولتاژهای مختلف تا 5000 V	سه دستگاه
9	دستگاه فاز یاب PHASE ROTATION	یک دستگاه
10	کولیس دیجیتالی INSIX	یک دستگاه

بیست دستگاه	انواع اهم متر، آمپر متر و ولت متر سیار	11
چهار دستگاه	دستگاه تلفن چک	12
پانزده سری	کامپیوتر، لب تاپ و لوازم جانبی و نرم افزار های کنترلی و طراحی	13
یک دستگاه	دستگاه کالیبراتور HART COMMUNICATOR	14
سه دستگاه	دستگاه TEST GAUGE DIGITAL	15
یک دستگاه	دستگاه VALVE TEST با مایع و گاز تا فشار ۲۰۰ BAR	16
یک دستگاه	جعبه مقاومت هفت پله	17
یک دستگاه	دستگاه تست و تنظیم سطح سنج	18
یک دستگاه	دستگاه استابلازر	19
یک دستگاه	دستگاه تستر ترموکوپل	20
یک دستگاه	دور سنج (سرعت سنج) دیجیتال	21
دو دستگاه	مولتی متر و ترمومتر لیزری و دیجیتال	22
یک دستگاه	ترمو متر لیزری	23
چهار دستگاه	منبع تغذیه (ولتاژ جریان)	22
یک دستگاه	دستگاه سرعت سنج	24
یک دستگاه	ساعت اندیکاتور	25
یک دستگاه	ضخامت سنج رنگ	26
یک دستگاه	ضخامت سنج فلز	27
یک عدد	دستگاه غلظت سنج و ترمو متر دیجیتال	28
یک عدد	دستگاه نشت یاب آمونیاک دیجیتال	29
یک عدد	دستگاه نشت یاب انواع فریون دیجیتال	30
یک دستگاه	دستگاه اندازه گیری فشارهای پائین و اکیوم	31
یک دستگاه	دستگاه و اکیوم دو مرحله ای تا فشار ۶-۱۰- بار	32
یک دستگاه	کمپرسور هوا سیار OIL free جهت تست	33
سه دستگاه	ساعت تنظیم کولپینک	۳۴
یک دستگاه	ADJUSTED JIC ابزار مکانیکی دقیق برای تنظیم کولپینک	۳۵



انجمن صنفی شرکت های صنعت آب و فاضلاب



MNCO

MAZHAR NOUR Co.

**پروژه های در دست
انجام و خاتمه یافته**

پروژه های در دست اقدام و خاتمه یافته

تاریخ اجرا	مشاور طرح	کارفرمای اصلی طرح	محل اجرای پروژه	محدوده فعالیت			موضوع پیمان	ردیف
				E	P	C		
۱۴۰۰	فراز آب	آب و فاضلاب آذربایجان شرقی	تبریز		*	*	تهیه و ساخت تابلوهای فشار متوسط و فشار ضعیف از نوع کشوئی و نصب و راه اندازی الکترومکانیکال تصفیه خانه مدول ۲ تبریز	۱
۱۴۰۰	سیمان زابل	سیمان زابل	زابل		*	*	تهیه ، ساخت، نصب و راه اندازی تابلوهای مولتی درایو ۱۰۰۰ کیلووات	۲
۱۳۹۹-۱۴۰۰	طرح و تحقیقات	کیمیا آب رسان یاور زمین	سیرجان		*	*	تهیه ، ساخت، نصب و راه اندازی تابلوهای برق تصفیه خانه فاضلاب سیرجان	۳
۱۳۹۹-۱۴۰۰	طوس آب	آب و منطقه ای کرمان	بم		*	*	تابلوهای برق فشار متوسط و ضعیف پروژه آبرسانی به شهرهای بم و بروات	۴
۱۳۹۹	سازه پردازی ایران	اداره بنادر و دریانوردی	گیلان		*	*	تهیه ، ساخت، نصب و راه اندازی تابلوهای برق فشار متوسط و ضعیف پروژه محوطه سازی ترمینال کانتینری و تاسیسات زیربنایی بندر انزلی	۵
۱۳۹۹	پتروشیمی گچساران	پتروشیمی گچساران	گچساران		*	*	تابلوهای برق تصفه آب پتروشیمی الفین گچساران	۶
۱۳۹۹	مپنا	لکوموتیو مپنا	تهران		*	*	تابلوهای برق شرکت لکوموتیو مپنا	۷
۱۳۹۸	ری آب	آب و فاضلاب هرمزگان	هرمزگان		*	*	تهیه ، ساخت، نصب و راه اندازی تابلوهای برق پروژه تصفیه خانه میناب	۸
۱۳۹۸	کیسون	آب و فاضلاب هرمزگان	بندر عباس		*	*	تهیه ، ساخت، نصب و راه اندازی سیستم کنترل پروژه آب شیرین کن بندر عباس	۹
۱۳۹۸	کشت و صنعت فارابی	تامین و توزیع آب معاونت کشاورزی و صنعت فارابی	خوزستان		*	*	تابلو برق پروژه فارابی	۱۰

فهرست پروژه های خاتمه یافته

ردیف	موضوع پیمان	محدوده فعالیت			محل اجرای پروژه	کارفرمای اصلی طرح	مشاور طرح	تاریخ اجرا
		E	P	C				
۱	تهیه ، ساخت، نصب و راه اندازی شیرخانه های ورودی ۵ ایستگاه طرح سیستان با حجم ورودی آب ۱۲۵۰۰ لیتر در ثانیه	*	*		دشت سیستان	جهاد کشاورزی طرح آبیاری سیستان	آب کاوش	۱۳۹۷
۲	ایستگاه پمپاژ شناور سد سلمان فارسی جهت آبرسانی به شهرستان جهرم	*	*		فارس	آب استان فارس	پارس فراز بند	۱۳۹۷
۳	تابلوهای برق سیستم هوادهی تصفیه خانه آب سردشت	*	*		کردستان	آب کردستان	مهتاب قدس	۱۳۹۷
۴	ایستگاه پمپاژ قراویز و قره بلاغ	*	*		کرمانشاه	جهاد کشاورزی	پیش آهنگ توس کرمانشاه	۱۳۹۷
۵	تهیه ، ساخت، نصب و راه اندازی تابلوهای ایستگاه پمپاژ جفیر	*	*		خوزستان	جهاد کشاورزی	جاماب-زیستاب	۱۳۹۷
۶	عملیات نصب و راه اندازی کلیه تجهیزات مکانیکال، الکتریکال و کنترل ابزار دقیق تلمبه خانه اصلی طرح سیستان B	*	*		دشت سیستان	جهاد کشاورزی طرح آبیاری سیستان	آب کاوش	۱۳۹۷
۷	مجموع ۶ ایستگاه پمپاژ عملیات تهیه و نصب و راه اندازی تجهیزات مکانیکال، الکتریکال و کنترل ابزار دقیق دشت بنه باشت	*	*		خوزستان	جهاد کشاورزی	عامل چهارم	۱۳۹۶-۱۳۹۷
۸	تهیه، حمل، نصب و راه اندازی کلیه تجهیزات مکانیکال، الکتریکال، کنترل و ابزار دقیق تلمبه خانه های دشت گوریه و غلامعلی	*	*		خوزستان	جهاد کشاورزی	شار آب	۱۳۹۶-۱۳۹۷

۱۳۹۶-۱۳۹۷	زیستاب	شرکت آب آذربایجان غربی	دریاچه سد ارس آذربایجان غربی	*	*	*	مجموعه ساخت و نصب و راه اندازی کلیه تجهیزات برق و کنترل ایستگاه های سد و دشت کرم آباد	۹
۱۳۹۶	زیستاب	جهاد کشاورزی	سد آراز ۳ آذربایجان غربی	*	*	*	مجموعه ساخت و نصب و راه اندازی کلیه تجهیزات برق و کنترل خط ۲ تلمبه خانه آراز ۳	۱۰
۱۳۹۶	موج آب	شرکت آب کردستان	کردستان	*	*	*	تابلوهای روشنایی تصفیه خانه سقز کردستان	۱۱
۱۳۹۶-۱۳۹۷	پارس پیاب	طرح آبیاری سیستان	دشت سیستان				پروژه نیمروز ۲ - طرح آبیاری دشت سیستان	۱۲
۱۳۹۵-۱۳۹۶	پارس پیاب	طرح آبیاری سیستان	دشت سیستان		*	*	پروژه نیمروز ۱ - طرح آبیاری دشت سیستان	۱۳
۱۳۹۵-۱۳۹۶	آبسانان	طرح آبیاری سیستان	دشت سیستان	*	*	*	پروژه هامون ۱ - طرح آبیاری دشت سیستان	۱۴
۱۳۹۵-۱۳۹۶	دز آب	آب لرستان	پل دختر	*	*	*	ساخت تابلوهای برق تلمبه خانه های چایدر استان لرستان	۱۵
۱۳۹۵	زیستاب	جهاد کشاورزی	سد آراز ۳ آذربایجان غربی	*	*	*	مجموعه ساخت و نصب و راه اندازی کلیه تجهیزات برق و کنترل خط ۱ تلمبه خانه آراز ۳	۱۶
۱۳۹۵	سازه	شرکت توسعه و بازسازی معادن	خاف خراسان جنوبی	*	*	*	تابلوهای برق خط ۲ تولید کننده سازی سنگان - فولاد مبارکه	۱۷
۱۳۹۵	پارس آب تدبیر	آب و فاضلاب هرمزگان	بندرعباس	*	*	*	تابلوهای برق و کنترل تصفیه خانه فاضلاب رودان	۱۸
۱۳۹۵	جویاب نو	آب و فاضلاب یزد	اردکان	*	*	*	ساخت تابلوهای MV-LV و کنترل و تصفیه خانه فاضلاب اردکان	۱۹

۱۳۹۵	جویاب نو	آب و فاضلاب یزد	اردکان	*	*	*	ساخت سینی و نردبان کابل تصفیه خانه فاضلاب اردکان	۲۰
۱۳۹۵	مظهر نور	نیروگاه طرشت	تهران	*	*	*	ساخت تابلو راه انداز نرم پمپ های تغذیه نیروگاه	۲۱
۱۳۹۵	کارفرما	شرکت نفت	کرمانشاه	*	*	*	تابلوهای درایو	۲۲
۱۳۹۵	بند آب	جهاد کشاورزی	سرپل ذهاب	*	*	*	تابلوهای برق و کنترل تلمبه خانه با درایوهای 250 KW	۲۳
۱۳۹۴	سازه	فولاد مبارکه	خاف خراسان جنوبی	*	*	*	تابلوهای برق خط ۱ تولید کننده سازی سنگان - فولاد مبارکه	۲۴
۱۳۹۴	موج آب	آب و فاضلاب قزوین	قزوین	*	*	*	تابلوهای برق و کنترل تصفیه خانه فاضلاب محمود آباد قزوین	۲۵
۱۳۹۴	موج آب	آب و فاضلاب کردستان	سقز			*	تابلوهای برق و کنترل تصفیه خانه آب شرب سقز کردستان	۲۶
۱۳۹۴	کارفرما	آب و فاضلاب هرمزگان	رودان		*	*	تابلوهای برق راه انداز ۵ واحد تلمبه خانه در بندر عباس	۲۷
۱۳۹۴	کارفرما	آب و فاضلاب هرمزگان	همدان		*	*	تابلوهای برق و کنترل تصفیه خانه فاضلاب همدان	۲۸
۱۳۹۴	زیستاب	جهاد کشاورزی	ارس - آذربایجان غربی	*	*	*	مجموعه ساخت و نصب و راه اندازی کلیه تجهیزات برق و کنترل خط ۱ تلمبه خانه آراز ۳	۲۹
۱۳۹۴	کنترل دینامیک	صنایع و معدن تاجیکستان	تاجیکستان	*	*	*	تابلوهای درایو ۴۵۰KW سنگ شکن ها و نوار نقاله های سیمان تاجیکستان	۳۰

تاریخ اجرا	مشاور طرح	کارفرمای اصلی طرح	محل اجرای پروژه	محدوده فعالیت			موضوع پیمان	ردیف
				E	P	C		
۱۳۹۲	سامان آبراه	شرکت توسعه و عمران اراضی کشاورزی	چهارمحال بختیاری	*	*	*	طراحی ، تهیه ، ساخت ، نصب و راه اندازی تابلوهای برق و کنترل PLC سینی و لدر و اجرا کلیه عملیات برقی ایستگاه PS3 سودجان	۱
۱۳۹۲-۳	زیستاب	شرکت توسعه و عمران اراضی کشاورزی	آذربایجان غربی	*	*	*	طراحی ، تهیه ، ساخت ، نصب و راه اندازی تجهیزات الکترومکانیکال ، تابلوهای برق MV & LV و کنترل PLC و ابزار دقیق ایستگاه های پمپاژ شماره ۳ یار آغلی پلدشت	۲
۱۳۹۳-۹۴	مهتاب قدس	آب و فاضلاب همدان	استان همدان			*	تابلوهای کنترل PLC تصفیه خانه فاضلاب شهر همدان	۳
۱۳۹۴	برق زنجان	شرکت توزیع نیروی برق زنجان	استان زنجان		*	*	۷۴۹ دستگاه تابلو های هوشمند چاههای آب استان زنجان	۴
۱۳۹۴	آبدان فراز	شرکت سهامی آب ایلام	استان ایلام		*	*	تابلوهای برق سد سرابی ایلام	۵
۱۳۹۴		شرکت سیمان کرمان	استان کرمان	*	*	*	تابلوهای برق درایو 1800A DC سیمان کرمان	۶
۱۳۹۳-۹۴	فولاد امیرکبیر	فولاد امیر کبیر	رشت	*	*	*	تابلوهای درایو و راه اندازهای نرم خط فولاد	۷

تاریخ اجرا	مشاور طرح	کارفرمای اصلی طرح	محل اجرای پروژه	محدوده فعالیت			موضوع پیمان	ردیف
				E	P	C		
۱۳۹۳		گمرکات کشور	بندر امام	*	*	*	تابلوهای ۳۳ کیلو ولت بندر امام (ماهیدشت و لادن)	۱
۱۳۹۳	پتروشیمی	فاز ۲۰ & ۲۱	پارس جنوبی		*	*	تابلوهای برق پتروشیمی مربوط به شرکت داریان (IP55)	۲
۱۳۹۳	ذوب آهن	ذوب آهن	اصفهان		*	*	تابلوهای برق تصفیه خانه فاضلاب ذوب آهن	۳
۱۳۹۲	مهتاب قدس	آب استان آذربایجان غربی	ارومیه	*	*	*	تابلوهای برق تلمبه خانه ایثار ارومیه	۴
۱۳۹۲-۹۳	توس آب	آب و فاضلاب فارس	فارس	*	*	*	تابلوهای برق MV & LV تصفیه خانه فاضلاب شهر اصطهبان	۵
۱۳۹۲	دز آب	شرکت آب استان لرستان	لرستان		*	*	تابلوهای ۲۰KV و ۷.۲KV ایستگاه پمپاژ دشت واشیان برای الکترو پمپهای MV	۶
۱۳۹۲	آب ورزان	شرکت آب استان خوزستان	خوزستان		*	*	تابلوهای ۳۳KV پست های پاساژ و اختصاصی و تابلوهای برق و ... ایستگاه پمپاژ شعیبیه اهواز	۷
۱۳۹۱-۹۲	توس آب	شرکت آب استان خراسان جنوبی	بیرجند	*	*	*	تابلوهای برق MV & LV و کنترل PLC تصفیه خانه آب شهر بیرجند بروش RO	۸

ردیف	موضوع پیمان	محل اجرای پروژه	کارفرمای اصلی طرح	مشاور طرح	تاریخ اجرا
۱	تهیه، ساخت، نصب و راه اندازی تجهیزات الکترو مکانیکال و کنترل و ابزار دقیق ایستگاههای پمپاژ دشت صالح آباد (۱۳ ایستگاه)	ایلام	شرکت آب و منطقه ای استان ایلام	مهندسین مشاور زیستاب	۱۳۹۱
۲	تابلو های برق واحدهای کک سازی و..... ذوب آهن اصفهان	اصفهان	ذوب آهن اصفهان	ذوب آهن	۱۳۹۱
۳	تابلو های درایو 355 KW پتروشیمی اراک	مرکزی	پتروشیمی اراک	مظهر نور	۱۳۹۱
۴	تابلو های درایو تا 355KW کارخانه فولاد امیرکبیر	گیلان	فولاد امیرکبیر	کارفرما	۱۳۹۱
۵	تابلوهای برق MV & LV و کنترل PLC تصفیه خانه آب شهر نجف آباد اصفهان	نجف آباد	آب و فاضلاب اصفهان	طرح و تحقیقات	۱۳۹۱
۶	تابلو های برق و کنترل PLC ایستگاه پمپاژ کلتان و جزلاندشت طارم زنجان	زنجان	بانک زمین	تاک سبز	۱۳۹۱
۷	تابلو های برق ایستگاه های هشتگانه پمپاژ فاضلاب جزیره کیش	جزیره کیش	آب و فاضلاب جزیره کیش	ری آب	۱۳۹۱
۸	تابلو های برق و کنترل ایستگاه های پمپاژ آب شهر زنجان	زنجان	آب زنجان	مهتاب قدس	۱۳۹۱
۹	نصب و راه اندازی تجهیزات کامل الکترو مکانیکال و کنترل و ابزار دقیق ایستگاه پمپاژ سد گدار خوش (الکترو پمپهای MV)	ایلام	شرکت سهامی آب ایلام	زیستاب	۱۳۹۱

۱۳۹۰	زلال ایران	پارس جنوبی	عسلویه	ساخت تابلوهای کنترل (PLC) فاز ۱۵ & ۱۶ پارس جنوبی	۱۰
۱۳۹۰	مشاور لار	آب و فاضلاب تهران	تهران	طراحی ، ساخت و راه اندازی تابلو های برق MV&LV و کنترل PLC تصفیه خانه آب شهر پردیس	۱۱
۱۳۹۰	توس آب	آب استان یزد	یزد	طراحی ، ساخت و راه اندازی تابلو های برق MV&LV و کنترل PLC تصفیه خانه آب شهر طبس	۱۲
۱۳۹۰	کارفرما	فولاد خزر	گیلان	ساخت تابلو های درایو و توزیع خط تولید فولاد خزر	۱۳
۱۳۹۰		آب استان سمنان	سمنان	تابلوهای برق و کنترل تصفیه خانه آب شهر مهدی شهر سمنان	۱۴
۱۳۹۰	ایتسن	شرکت صنعتی و معدنی پتاس	خور بیابانک	طراحی ، ساخت ، نصب و راه اندازی تابلوهای ۲۰ کیلو ولت پست نیروگاه شرکت پتاس	۱۵
۱۳۹۰	گام آسیاب	آب لرستان	خرم آباد	طراحی ، ساخت و راه اندازی تابلوهای برق MV&LV و کنترل PLC ایستگاههای پمپاژ کاکا رضا نیله	۱۶
۹۰-۱۳۸۹	ایراناب	آب و فاضلاب گیلان	لاهیجان	طراحی ، ساخت و راه اندازی تابلوهای برق و کنترل PLC و میمیک تصفیه خانه لاهیجان	۱۷
۱۳۸۹		سیمان آبیک	آبیک	ساخت سه مجموعه (۲۷ سلول) تابلوهای مازولی کشویی DC DRIVE 1600 KW سیمان آبیک	۱۸

فهرست پروژه های خاتمه یافته سنوات گذشته

ردیف	موضوع پیمان	محل اجرای پروژه	کارفرمای اصلی طرح	مشاور طرح	تاریخ اجرا
۱	ساخت تابلوهای برق فشار متوسط و فشار ضعیف تصفیه خانه فاضلاب رزن همدان	رزن	شرکت آب و فاضلاب استان همدان	مهتاب قدس	۱۳۸۹
۲	طراحی، تهیه، ساخت، نصب و راه اندازی تجهیزات الکتریکال و تابلوهای MV&LV ایستگاه های پمپاژ شماره ۱ و ۲ یار آغلی پلدشت	آذربایجان غربی	شرکت خدمات مهندسی آب و خاک کشور	مهندسین مشاور زیستاب	۱۳۸۷-۱۳۸۹
۳	طراحی، تهیه، ساخت و راه اندازی تجهیزات الکتریکال و کنترل و ابزار دقیق ایستگاههای پمپاژ الشتر و فیض آباد	لرستان	شرکت آب منطقه ای استان لرستان	مهندسین مشاور آبن	۱۳۸۶-۱۳۸۹
۴	طراحی، تهیه و ساخت و راه اندازی تابلوهای برق و کنترل ایستگاه پمپاژ خان آباد	لرستان	شرکت آب منطقه ای استان لرستان	مهندسین مشاور آبن	۱۳۸۶-۱۳۸۹
۶	نصب و راه اندازی تجهیزات الکتریکی و کنترل ابزار دقیق ایستگاه پمپاژ کاکای و ده کهنه و ساخت تابلوهای PLC و MIMIC	بوشهر	شرکت آب استان فارس و استان بوشهر	مهندسین مشاور مهتاب قدس	۱۳۸۸-۱۳۸۹
۷	اصلاحیه های مکانیک و کنترل و ابزار دقیق در پایشگاه فاز یک	عسلویه	شرکت مجتمع گاز پارس جنوبی	کارفرما	۱۳۸۸
۸	حفاری، برچیدن و نصب لوله های هیدرو کربور در فاز یک مجتمع گاز پارس جنوبی	عسلویه	شرکت مجتمع گاز پارس جنوبی	کارفرما	۸۷-۱۳۸۶

۱۳۸۷	ساحل	قرارگاه خاتم الانبیا	عسلویه	طراحی، ساخت و راه اندازی تابلوهای برق و کنترل نیروگاه فاز ۱۵ و ۱۶ گاز پارس جنوبی	۹
۱۳۸۷	شرکت نفت جنوب	شرکت نفت جنوب	خوزستان	تهیه، ساخت تابلوهای برق و کنترل PLC و JB های مارون ۶ و ۴	۱۰
۱۳۸۷	کارفرما	شرکت ملی صنایع پتروشیمی اروند	خوزستان	ساخت تابلوهای کنترل PLC و JB های مختلف اروند ۲ و ۳ با حفاظت IP65	۱۱
۱۳۸۷	مهندسین مشاور گاماسیاب	شرکت آب منطقه ای لرستان	خرم آباد	طراحی، ساخت و راه اندازی تابلوهای برق و کنترل PLC ایستگاههای پمپاژ اسماعیل آباد نورآباد	۱۲
۱۳۸۷	تحقیقات اصفهان	آب و فاضلاب زاهدان	زاهدان	طراحی و ساخت تابلوهای برق و کنترل تصفیه خانه آب شهر زاهدان	۱۳
۱۳۸۷	مهندسین مشاور مهتاب قدس	شرکت آب و فاضلاب استان ایلام	ایلام	طراحی، ساخت و راه اندازی تابلوهای برق ایستگاه های پمپاژ گل گل	۱۴
۱۳۸۷	مهندسین مشاور سازه	پتروشیمی مبین	عسلویه	طراحی، ساخت و راه اندازی تابلوهای درایو های تصفیه پساب صنعتی پتروشیمی	۱۵
۱۳۸۵	مهندسین مشاور سازه	پتروشیمی مبین	عسلویه	ساخت تابلوهای کنترل PLC آبگیر پتروشیمی مبین	۱۶
۱۳۸۵	سازمان بنیاد شهید	سازمان بنیاد شهید و امور ایثارگران	کرمانشاه	ساخت تابلوهای برق فشار ضعیف	۱۷
۱۳۸۳-۸۴	مهندسین مشاور مهتاب قدس	امور آب لرستان	بروجرد	طراحی، تهیه، ساخت، نصب و راه اندازی تجهیزات الکتریکال، تابلوهای MV&LV، کنترل PLC، میمیک و ابزار دقیق ایستگاههای پمپاژ آبرسانی شهر بروجرد با الکتروپمپهای MV	۱۸

۱۳۸۴-۸۵	مهندسین مشاور آبسو	شرکت آب و فاضلاب استان کردستان	مریوان	طراحی، تهیه و ساخت تابلوهای برق تصفیه خانه فاضلاب مریوان	۱۹
۱۳۸۵	مهندسین مشاور لار	شرکت آب منطقه ای تهران	تهران	طراحی و تهیه، ساخت و راه اندازی سیستم الکتريکال، کنترل PLC مرکزی، میمیک و تابلوهای کنترل PLC تله متری طرح انتقال و جمع آوری آب چاههای جنوب تهران (۱۲۰ دستگاه تابلو کنترل PLC)	۲۰
۱۳۸۴-۸۵	دفتر فنی کارفرما	شرکت شهرکهای صنعتی استان قزوین	قزوین	طراحی، تهیه، ساخت، نصب و راه اندازی تابلوهای برق، کنترل و تاسیسات ایستگاههای پمپاژ آب شهرک صنعتی کاسپین	۲۱
۱۳۸۴-۸۵	مهندسین مشاور ایتسن	شرکت تهیه و تولید مواد معدنی ایران	اصفهان-خور و بیابانک	تهیه و نصب و راه اندازی برق، کنترل و ابزار دقیق ایستگاههای پمپاژ شورابه و نیروگاه طرح پتاس (تابلو با راه انداز نرم 6.6KV جهت راه اندازی الکترو پمپهای 6.6 KV)	۲۲
۱۳۸۴-۸۵	کارفرما	شهرداری منطقه ۱۳	تهران	پروژه بازپیرایی تاسیسات الکتريکال و مکانیکال پارک پیروزی	۲۳
۱۳۸۴-۸۵	مهندسین مشاور مهتاب قدس	شرکت آب و فاضلاب استان اردبیل	اردبیل	ساخت تابلوهای برق تصفیه خانه شهر اردبیل	۲۴
۱۳۸۵	کارفرما	شرکت مهندسی توسعه سایپا	تهران	ساخت، حمل، نصب و رنگ آمیزی اسکلت فلزی گالری خط L1 از فاز دوم کانوایر خط انتقال بدنه ریو سایپا	۲۵
۱۳۸۵-۸۶	شرکت توزیع نیروی برق شمالشرق تهران	شرکت توزیع نیروی برق شمالشرق تهران	تهران	ساخت سینی کابل	۲۶
۱۳۸۴-۸۵	طرح و تحقیقات ایلام	شرکت آب و فاضلاب استان ایلام	مهران	طراحی، تهیه، ساخت، نصب و راه اندازی تجهیزات تصفیه خانه فاضلاب مهران	۲۷

۱۳۸۴-۸۵	مهندسین مشاور قدس نیرو	شرکت آب و برق خوزستان	اهواز	طراحی، تهیه، ساخت، نصب و راه اندازی تجهیزات تصفیه خانه آب نیروگاه رامین اهواز	۲۸
۱۳۸۳-۸۴	مهندسین مشاور پارس کنسولت	شرکت آب و فاضلاب کرمانشاه	کرمانشاه	طراحی، تهیه، ساخت، نصب و راه اندازی تجهیزات تلمبه خانه های انتقال شماره ۲ و ۳ فاضلاب کرمانشاه	۲۹
۱۳۸۳-۸۴	مهندسین مشاور زیستاب	سازمان آب منطقه ای آذربایجان غربی	ارومیه	طراحی، تهیه، ساخت، نصب و راه اندازی تجهیزات الکترومکانیکال ایستگاههای پمپاژ سد ارس	۳۰
۱۳۸۶	شرکت مهندسی آشناب	شرکت آب و فاضلاب آذربایجان غربی	سلماس	طراحی، تهیه و ساخت تابلوهای برق تصفیه خانه فاضلاب سلماس	۳۱
۱۳۸۵-۸۶	مهندسین مشاور پند آب	شرکت آب منطقه ای استان لرستان	الیگودرز	طراحی، تهیه، ساخت، نصب و راه اندازی تابلوهای برق و کنترل سد مخزنی کزنار	۳۲
۱۳۸۶	بنیاد مستضعفان	شرکت صنایع غذایی مهرشهر	کرج	ایجاد سردخانه های جدید و بازسازی سردخانه های مهرشهر (برق کنترل و ابزار دقیق)	۳۳
۱۳۸۵-۸۶	SUN CO. کره جنوبی	شرکت پارس چاپ آریا	ارومیه	کوره های هوای گرم (با کلیه عملیات مکانیکال -برق، کنترل و ابزار دقیق)	۳۴
۱۳۸۵-۸۶	-	شرکت پارس پلاست شرق	تهران	کوره های هوای گرم (با کلیه عملیات مکانیکال -برق، کنترل و ابزار دقیق)	۳۵

دیگر پروژه های ساخت تابلو های برق

تاریخ اجرا	مشاور طرح	کارفرمای اصلی طرح	محل اجرای پروژه	محدوده فعالیت			موضوع پیمان	ردیف
				E	P	C		
۱۳۸۹	شرکت شهرک های صنعتی استان تهران	شرکت شهرک های صنعتی استان تهران	تهران		*	*	ساخت تابلوهای برق فشار ضعیف شهرکهای صنعتی	۱
۱۳۸۴		ایران خودرو	کشور سنگال		*	*	ساخت تابلوهای برق فشار متوسط و ضعیف کاخانه ایران خودرو در سنگال	۲
۱۳۸۵		ایران خودرو	سوریه		*	*	ساخت تابلوهای برق فشار متوسط و ضعیف کاخانه ایران خودرو در سوریه	۳
۱۳۸۹	شرکت مهندسی خور	شرکت مهندسی خور	اشتهارد-کرج	*	*	*	ساخت تابلوهای برق فشار ضعیف و درایو جهت کارخانه قطعات خودرو	۴
۱۳۸۹		مجتمع سیمان مهریز	مهریز		*	*	ساخت تابلوهای درایو 315KW کارخانه سیمان مهریز فارس	۵
۱۳۸۹	مهندسین مشاور مهتاب قدس	مجتمع فولاد مبارکه	اصفهان		*	*	ساخت تابلوهای برق و کنترل تصفیه خانه های مجتمع فولاد مبارکه	۶
۱۳۸۷	مهتاب قدس	شرکت آب و فاضلاب تربت جام	تربت جام		*	*	ساخت تابلوهای برق تصفیه خانه آب شهر تربت جام	۷
۱۳۸۸		فولاد اهواز	اهواز		*	*	ساخت تابلوهای برق و کنترل تصفیه خانه های مجتمع فولاد اهواز	۸
۱۳۸۹	ورزشگاه کرج	ورزشگاه کرج	کرج		*	*	ساخت تابلوهای پروژه ورزشگاه کرج	۹
۱۳۸۹	سیمان شهرکرد	شرکت سیمان شهرکرد	شهرکرد		*	*	ساخت تابلوهای درایو 315KW	۱۰
۱۳۸۹	نیروگاه طرشت	نیروگاه طرشت	تهران	*	*	*	ساخت و راه اندازی تابلوهای SOFT STARTER و بازسازی تابلوهای آسیب دیده نیروگاه طرشت	۱۱

		شرکتهای توزیع	شهرهای مختلف	*	*	ساخت انواع تابلوهای برق فشار ضعیف و متوسط جهت شرکتهای توزیع نیروی برق	۱۲
۱۳۸۹		شرکت فولاد مبارکه	اصفهان		*	ساخت تابلوهای برق جرثقیل های سقفی	۱۳
۱۳۸۹	شرکت مبتکران صنعت	شرکت مبتکران صنعت	سیاه بیشه	*	*	ساخت تابلوهای DRIVE نیروگاه سیاه بیشه	۱۴
۱۳۸۹	کارفرما	شرکت آب و فاضلاب مازندران	آمل	*	*	ساخت تابلوهای برق تصفیه خانه فاضلاب شهر آمل	۱۵
۱۳۸۵		وزارت راه	ایلام			ساخت تابلوهای برق تونلهای جاده کرمانشاه به ایلام	۱۶
		جهت پروژههای پیمانکاران و کارخانه های مختلف				ساخت انواع تابلوهای برق MV & LV & PLC برای دهها پروژه که قراردادهای آنها موجود است	۱۷
		نفت، گاز، پتروشیمی نیرو توسعه شکر و	دهها پروژه			ساخت سینی، لدر، براکت، ساپورت و دیگر متعلقات آن	۱۸
		در اقصا نقاط ایران				اجرا و نصب دهها پروژه در زمینه های نفت، گاز، پتروشیمی، نیروگاهها، صنایع سیمان، نیشکر، غذائی، داروئی، شیر، شیلات، سردخانه های صنعتی، یخساز، کشتارگاهها، فرودگاهها و ... که قراردادهای آنها موجود است	۱۹



ISO 9001:2008
ISO 14001:2004
OHSAS 18001:2007



انجمن صنفی شرکت های صنعت آب و فاضلاب



MNCO

MAZHAR NOUR Co.

گواهی نامه



تاریخ ۹۱/۱۰/۲۶
شماره ۴۱۲۹۱۵۲۷/۳۰

وزارت کشور
استانداردی تهران
معاونت امور عمرانی

گواهینامه صلاحیت پیمانکاری



آقای تهران بهمنی

مدیر عامل محترم شرکت صنعتی منظر نور

با استناد بر مصوبه شماره ۴۸۰۱۳/ت ۲۳۲۵۱ ح مورخ ۱۳۸۱/۱۲/۱۱ بیات محترم وزیران
صلاحیت آن شرکت برای انجام امور پیمانکاری به شرح زیر اعلام می گردد.

- ۱- پیمانچهاردرشته نیرو
- ۲- پیمانچهاردرشته صنعت و معدن
- ۲- پیمانچهاردرشته تاسیسات و تجهیزات

مهرضا محمودی
معاون امور عمرانی

اعتبار این گواهینامه از تاریخ صدور تا پایان دوره ارزشیابی و حد اکثر مدت چهار سال می باشد.
رعایت تابعی معاون این بخش ضمیمه ضوابط و قانون برگزاری مناقصات و کلیه آیین نامه ها و بخشنامه های مربوطه برای ارتقاء این گواهینامه الزامی است.

 شماره ثبت وزارت کار: (۱۷۴)	بر نام خدا انجمن صنفی تولیدکنندگان تابلوهای برق ایران  تاخیر سال ۱۳۷۷	شماره عضویت: ۷۷/۱۷۴/۹۵ تاریخ صدور: ۱۳۸۹/۱۲/۲۱
محل ثبت: تهران	شماره ثبت: ۷۷۱۳۴	بدینوسیله گواهی می شود که: شرکت: صنعتی مظهر نور
دانشنده پروانه بهره برداری <input checked="" type="checkbox"/> کلاس شناسایی <input type="checkbox"/> گواهی فعالیت صنعتی <input type="checkbox"/> شماره: ۰۱/۶۶۵۳۱ الف صادره از: سازمان صنایع و معادن استان تهران برای سال ۱۳۸۹ عضوین انجمن بوده و می تواند از حقوق و مزایای قانونی انجمن بهره مند گردد. این گواهی از تاریخ صدور برای مدت یک سال معتبر است و پس از آن نیاز به تجدید مجدد دارد.		
 رئیس ثبت بهره:		 دبیر انجمن:


 با صدور این پروانه، گواهی فعالیت صنعتی شماره ۸۰/۴/۳۱ مورخ ۰۱/۲۶/۷۵ - صنفا این پروانه باستاناد - دستورالعمل شماره ۴۰۱۸/۱ مورخ ۸۳/۵/۳ صادر گردید.

جمهوری اسلامی ایران
وزارت صنایع و معادن ایران

پروانه بهره برداری

تاریخ بهره برداری	
شماره سابقه تاسیس	
شماره پروانه بهره برداری	۱۱۰۱۱۵۳۰

۱۳۸۳ / ۱۱ / ۰۵

آقای/خانم: ... **نشانی:** ... **شماره تلفن:** ...
شرکت: ...

با توجه به راه اندازی و دستیابی آن واحد به انجام عملیات تولید انبوه، این پروانه جهت تولید محصولات زیر و به منظور استفاده از مزایای قانونی آن اعطاء می گردد.

شماره شناسایی کالا	تعداد شیفت	واحد	ظرفیت سالانه	محصولات اصلی
۲۹۱۹۱۳۵۰	...	دستگاه ...	۲۲ (س و ن)	۱- طراحی و مونتاژ پنل خنک کننده
۲۹۳۰۱۴۷۰	...	دستگاه ...	۱۰۰۰ (یکهزار)	۲- طراحی و مونتاژ آکریلن خورشیدی
۳۱۲۰۱۶۱۵	...	دستگاه ...	۲۰۰ (دویست)	۳- طراحی و مونتاژ تابلو برق

محصولات جانبی:
 -۱
 -۲

مختار قانون
رئیس سازمان صنایع و معادن استان

تذکرات:
 وزارت صنایع و معادن هیچگونه تعهدی در قبال تأمین منابع مالی، اعم از ارزی و ریالی و مواد اولیه نخواهد داشت.
 • توجه دارنده این پروانه را به مفاد مندرج در ظهر این برگ جلب می نماید. توضیحات لازم در پشت پروانه درج شده است.


وزارت صنایع

محمد ستار درانی - مهندس مشاور
 ۰۲۱-۴۷۷۵۷۰۷۸۱
 تهران - خیابان ولیعصر - پلاک ۱۱۰

تاریخ صدور: ۹۰/۰۵/۰۴
شماره عضویت: ۸۳۱۰۱۶۴۶۶
شماره پروانه: ۱۷۸۸

شماره ثبت: ۲۲۴
تاریخ ثبت: ۱۳۸۱/۰۴/۲۵

پروانه عضویت
انجمن صنفی کارفرمایی پیمانکاران و شرکتهای
ساختمانی و تاسیساتی و تجهیزاتی

استان تهران
صنعتی منظر نور

بدینوسیله گواهی می گردد که شرکت به شماره ثبت ۷۷۱۳۴
تاریخ ۶۸/۰۷/۱۷ به مدیریت عاملی خانم/آقای
از تاریخ ۸۳/۱۰/۱۶ تحت شماره ۸۳۱۰۱۶۴۶۶ به عضویت این انجمن در آمده است.
دارنده این پروانه با رعایت اساسنامه انجمن و حدود صلاحیت شرکت می تواند از مزایای قانونی این پروانه به
مدت ۲ سال از تاریخ صدور بهره مند گردد.

رئیس هیئت مدیره انجمن
امضای
رئیس هیئت مدیره انجمن
امضای
مدیر انجمن
امضای

۸۹/۱۰/۲۷
 ۱۱/۵۰۰۴
 ندارد


 جمهوری اسلامی ایران
 وزارت نیرو
 برتعمالی

شرکت مدیریت تولید، انتقال و توزیع نیروی برق ایران


توانیر

کلیه شرکتهای مدیریت تولید و توزیع نیروی برق

موضوع: احراز صلاحیت سازندگان و تولیدکنندگان کالاهای تخصصی صنعت برق ایران

باسلام،

پیرو نامه های شماره ۲۷۲۴۵/۱۱/۲۶۳۰ مورخ ۸۷/۷/۲۴، ۲۷۵۰۰/۱۱/۵۰۸۰ مورخ ۸۷/۱۲/۲۸، ۱۱/۲۹۹۰، ۸۸/۷/۲۵، ۱۱/۵۷۳۶، ۸۸/۱۲/۱۹ مورخ ۸۸/۱۲/۱۹، ۲۷۵۰۰/۱۱/۱۴۷۸، ۸۹/۳/۳۱ و ۲۷۵۰۰/۱۱/۳۴۳۷ مورخ ۸۹/۸/۲ مبنی بر ابلاغ لیست سازندگان و تأمین کنندگان کالاهای تخصصی صنعت برق ایران فهرست تعداد دیگری (۴ شرکت) از تولیدکنندگان تابلوهای برق که اخیراً براساس آیین نامه اجرایی تشخیص صلاحیت تولیدکنندگان تابلوهای برق مصوب هیأت مدیره شرکت توانیر و نامه شماره ۸۹-۹۴۶ مورخ ۸۹/۱۰/۱۱ انجمن صنفی تولیدکنندگان تابلوهای برق تأیید صلاحیت شده اند به شرح ذیل ارسال می گردد.

ردیف	نام شرکت	فشار ضعیف		فشار متوسط		فشار متوسط و فشار قوی		حفاظت و کنترل		مراحل (بروس) کنترل	
		تأیید کامل	تأیید مشروط	تأیید کامل	تأیید مشروط	تأیید کامل	تأیید مشروط	تأیید کامل	تأیید مشروط	تأیید کامل	تأیید مشروط
۱	صنعتی مظهر نور	✓									✓
۲	نیان الکترونیک	✓									
۳	برق صنعتی مینترکاشان	✓									
۴	پرشین تابلو تابان					✓					

< شرکتهایی که بطور مشروط تأیید صلاحیت شده اند یک سال از تاریخ ابلاغ این نامه فرصت دارند تا با ارتقاء توانمندی ها درخواست ارزیابی مجدد برای تأیید صلاحیت کامل نمایند در غیر این صورت رد صلاحیت می شوند. در این مدت فرصت شرکت در مناقصات برای آنها محفوظ است.
 < مدت اعتبار ارزیابی صلاحیت شرکتهایی که مورد تأیید کامل قرار گرفته اند از تاریخ ابلاغ دو سال است.

تاریخ: ۸۶/۰۵/۰۷
شماره: ۸۶/۳۰۲/۱۲۴۴۲
نقار د
پیوست: کمیته ایمل سره

جمهوری اسلامی ایران
وزارت نیرو
شرکت سهامی برق منطقه ای تهران



بسمه تعالی

شرکت مظهر نور
موضوع: تابلو فشار ضعیف

بیرو نامه شماره ۸۶/۳۰۲/۵۴۸۸ مورخ ۸۶/۷/۳۰ و با توجه به نتایج آزمون
ارسالی طی نامه شماره ۸۹۵۱۲/۳۰۸ مورخ ۸۶/۲/۲۲ پژوهشگاه نیرو (کی
پیوست)، استفاده از تابلوهای فشار ضعیف تولیدی آن شرکت تارده ۴۰۰ آمپر به
مدت ۶ ماه از تاریخ ابلاغ این نامه در شبکه توزیع نیروی برق تهران بلا مانع بوده و
درج نام آن شرکت در فهرست سازندگان تجهیزات توزیع مشروط به بررسی
گزارش بهره برداری شرکتهای توزیع از تولیدات استفاده شده در شبکه می باشد.

سید حسین سجادی
مدیر دفتر فنی توزیع



ISO 9001:2008
ISO 14001:2004
OHSAS 18001:2007



انجمن صنفی شرکت های صنعت آب و فاضلاب



شرکت سهامی برق منطقه ای تهران معاونت نظارت بر توزیع

پروانه صلاحیت جهت شرکت در مناقصات پروژه های توزیع نیروی برق تهران

به اعتبار مصوبه ۸۱/۶/۳۱ مدیریت عامل شرکت برق منطقه ای تهران و با بهره گیری از ابلاغیه شماره ۳۰۳/۳۰۱۴ مورخ ۸۱/۷/۸ معاونت نظارت بر توزیع اسناد و مدارک مربوط به سوابق کار و امکانات شرکت صنعتی مظهر نور در واحد ارزیابی و تعیین صلاحیت پیمانکاران بخش توزیع مورد رسیدگی قرار گرفت و آن شرکت در رشته برق حائز رتبه AIT-M1160/466 تشخیص داده شد که به موجب آن انعقاد پیمان اجرای پروژه های توزیع برق در یک یا چند قرارداد حداکثر تا سقف چهار میلیارد ریال مجاز خواهد بود.

زمان اعتبار این پروانه از تاریخ ۸۴/۱/۲۲ به مدت یکسال می باشد.

این منطقه از سوابق کار و مدارک مربوط به سوابق کار و امکانات شرکت صنعتی مظهر نور در واحد ارزیابی و تعیین صلاحیت پیمانکاران بخش توزیع و مشاوران بخش توزیع

❖ دفتر طرح و برنامه معاونت نظارت بر توزیع برق تهران به استعلام کارفرمایانی که به اعتبار این پروانه قصد عقد پیمان رادارند، در مورد وضعیت رفتاری و حجم کارهای در دست اقدام شرکت فوق پاسخ خواهد داد.

توجه مهم:

- نظر به اینکه ارزیابی و تعیین صلاحیت و صدور این پروانه بر اساس اطلاعات و اسناد تحویلی از سوی این شرکت صادر گردیده است، صادر کننده پروانه محق می باشد که به محض ثبت هر گونه خلاف و موارد غیر واقعی از آن شده طبق مقررات و قوانین برخورد نموده و این پروانه را لغو و از عقد هر گونه قراردادی حداقل بمدت ۶ ماه با این شرکت خودداری نمایند.



شماره: ۸۹/۲۰۰۱/۱۴۵۱

تاریخ: ۸۹/۵/۲۵

پوست: ندارد

شرکت ایران سوئیچ (سهامی عام)



تهران - کیلومتر ۱۱ جاده مخصوص ترج - صندوق پستی ۱۶۵۳ - ۱۳۱۲۵
تلفن: ۰۲۱-۴۴۰۵۵۷۸، ۰۲۱-۴۴۰۵۵۷۱، ۰۲۱-۴۴۰۵۵۷۰، ۰۲۱-۴۴۰۵۵۷۶
پست الکترونیک: info@iranswitch.org
وب سایت: http://www.iranswitch.org

موضوع: توافق نامه همکاری

با سلام ،

احتراماً ، بدینوسیله اعلام می دارد شرکت مظهر نور در خصوص اجرای پروژه های ساخت ، نصب و راه اندازی تابلوهای فشار متوسط کشویی با کلید خلاء (تیپ های 8BK21 و 8BK20 یا HDV24) تحت نظارت این شرکت فعالیت داشته و از پشتیبانی فنی و اجرایی این شرکت برخوردار است .

با احترام
شرکت ایران سوئیچ
شرکت ایران سوئیچ
ISC

تاریخ ثبت شد
۱۳۸۹ / ۵ / ۲۵
فهرست شده

IP TEST REPORT

Project No.: *TI-2164-162208*

Equipment Under Test: *LV Panel*

Model/Type : *LCB-1N*
S/N : *MN-110*
Rating : *400V*
IP : *54*

Manufactured by: *MAZHARNOUR Co.*

Applicant: *MAZHARNOUR Co*

Tested According to: *IEC 60529 2013 AND IEC 62208 2011*

Issue Date: *25-Feb-2015*

No. of pages: *10*

Prepared by: Test Engineer

R. Alaei

Verified by: Technical Manager

S. M. Mirfallah

Approved by:

Vice President of
CEO

S. M. Mirsadri

Engineering Deputy of Test and
Inspection

Prof. B. Mahdavi

Technical Department
ISO IEC 17025
Accredited Lab

*This report should not be reproduced in extracts without written approval by EPIL.
Test results pertain to the tested sample only.
Not Valid Without Lab Stamp.*

Office: 3rd floor, No. 486, After Mofateh Crossway, Motahar Ave. Tehran - Iran. Zip Code: 1575943551

Tel: (+9821) 88831988, 88341244 Fax: (+9821) 88842378
Lab.: Kavosh Research City, Supa Blv., 8th km. Karaj-Qazvin Freeway, Iran.
Tel: (+9826) 92108380-9 Telefax: (+9826) 92108385
www.eepil.com info@eepil.com



ISO 9001:2008
 ISO 14001:2004
 OHSAS 18001:2007



انجمن صنفی شرکت های صنعت آب و فاضلاب




CERTIFICATE
 NO:891210005

This document certifies that the administration system of:

MAZHAR NOUR .IND.CO
 No 9 Hamid sedigh St,Dr shariati Ave,
 Tehran-Iran
 Post code: 1561937813

Was assessed by AGRIN SYS International certification
 In compliance with the requirements of standard/guidelines:

ISO 9001:2008

This certificate is valid for the following scope of activities:

**Design & manufacturing of LV & MV switchgear up to 33 KV,
 control panels, protection & cable/ladders trays**

Permitted exclusions:

This certificate valid until: **19/02/2017**
 Date of first approval: **19/02/2013**

Managing Director:
 Mojgan Amani
M. Amani

System certification services Manager:
 Amir reza javadi
A. R. javadi

The validity of the certificate is submitted to annual audit and reassessment of
 The expire management system within three years according to ISO 17021
 Standard & AGRIN SYS rules.

This certificate is the property of AGRIN SYS international certification and
 Must be returned upon.

Specific information and verify the authenticity of this certificate could be inquired on
WWW.ASYS.IR or WWW.IRANCERTIFICATION.COM
 printed in Tehran. Iran





ISO 9001:2008
 ISO 14001:2004
 OHSAS 18001:2007



انجمن صنفی شرکت های صنعت آب و فاضلاب




CERTIFICATE
 NO:891210006

This document certifies that the administration system of:

MAZHAR NOUR .IND.CO
 No 9 Hamid sedigh St,Dr shariati Ave,
 Tehran-Iran
 Post code: 1561937813

**Was assessed by AGRIN SYS International certification
 In compliance with the requirements of standard/guidelines:**

ISO 14001:2004

This certificate is valid for the following scope of activities:

**Design & manufacturing of LV & MV switchgear up to 33 KV,
 control panels, protection & cable/ladders trays**

Permitted exclusions:

This certificate valid until: 19/02/2017
 Date of first approval: 19/02/2013

<p>Managing Director: Mojgan Amani <i>M. Amani</i></p>	<p>System certification services Manager: Amir reza javadi <i>A. R. javadi</i></p>
---	---

The validity of the certificate is submitted to annual audit and reassessment of
 The expire management system within three years according to ISO 17021
 Standard & AGRIN SYS rules.
 This certificate is the property of AGRIN SYS international certification and
 Must be returned upon.

Specific information and verify the authenticity of this certificate could be inquired on
WWW.ASYS.IR or WWW.IRANCERTIFICATION.COM
 printed in Tehran. Iran





ISO 9001:2008
 ISO 14001:2004
 OHSAS 18001:2007



انجمن صنفی شرکت های صنعت آب و فاضلاب




CERTIFICATE
 NO:891210007

This document certifies that the administration system of:

MAZHAR NOUR .IND.CO
 No 9 Hamid sedigh St,Dr shariati Ave,
 Tehran-Iran
 Post code: 1561937813

Was assessed by AGRIN SYS International certification
 In compliance with the requirements of standard/guidelines:

OHSAS 18001:2007

This certificate is valid for the following scope of activities:

**Design & manufacturing of LV & MV switchgear up to 33 KV,
 control panels, protection & cable/ladders trays**

Permitted exclusions:

This certificate valid until: 19/02/2017
 Date of first approval: 19/02/2013

Managing Director:
 Mojgan Amani


System certification services Manager:
 Amir reza javadi


The validity of the certificate is submitted to annual audit and reassessment of
 The expire management system within three years according to ISO 17021
 Standard & AGRIN SYS rules.

This certificate is the property of AGRIN SYS international certification and
 Must be returned upon.

Specific information and verify the authenticity of this certificate could be inquired on
WWW.ASYS.IR or WWW.IRANCERTIFICATION.COM
 printed in Tehran. Iran





ISO 9001:2008
 ISO 14001:2004
 OHSAS 18001:2007



انجمن صنفی شرکت های صنعت آب و فاضلاب



Certificate of Registration

This is to certify that the management system of:

MAZHAR NOUR .IND.CO

No 9 Hamid Sedigh St. , Dr Shariati Ave.

TEHRAN - IRAN

Post code : 1561937813

Has been assessed by ASYS international certification and found to be
 in conformance to the following standard(s):

ISO 9001:2008

Scope of Registration:

Design & manufacturing of LV & MV switchgears up to 33 KV
 , control panels , protection & cable / ladders trays.

Permitted exclusions:

Original approval:
 19/02/2013

Expiration date:
 19/02/2017

Managing Director:
 Roberto Dominge

Certificate No: 1109105

issue date: 23/03/2013



This certificate remains valid while the holder maintains their management system in accordance with the standards and guidelines stated above, which will be assessed annually by ASYS international certification

The Certificate is granted in accordance with ISO 17021 & IAF Rules for the Certification Body.

Specific information & verify the Authenticity of this certificate could be inquired on www.asys.name

This certificate is the property of ASYS international certification and must be returned upon request.

Lack of fulfillment of conditions as set out in the appendix will render this certificate invalid.

WWW.ASYS.NAME





ISO 9001:2008
 ISO 14001:2004
 OHSAS 18001:2007



انجمن صنعتی شرکت های صنعت آب و فاضلاب



Certificate of Registration

This is to certify that the management system of:

MAZHAR NOUR .IND.CO

No 9 Hamid Sedigh St. , Dr Shariati Ave.

TEHRAN - IRAN

Post code : 1561937813

Has been assessed by ASYS international certification and found to be
 in conformance to the following standard(s):

ISO 14001:2004

Scope of Registration:

Design & manufacturing of LV & MV switchgears up to 33 KV
 , control panels , protection & cable / ladders trays.

Permitted exclusions:

Original approval:

19/02/2013

Expiration date:

19/02/2017

Managing Director:

Roberto Dominge

Certificate No:1114106

issue date:05/03/2013



This certificate remains valid while the holder maintains their management system in accordance with the standards and guidelines stated above, which will be assessed annually by ASYS international certification

The Certificate is granted in accordance with ISO 17021 & IAF Rules for the Certification Body.

Specific information & verify the Authenticity of this certificate could be inquired on www.asys.name

This certificate is the property of ASYS international certification and must be returned upon request.

Lack of fulfillment of conditions as set out in the appendix will render this certificate invalid.

WWW.ASYS.NAME





ISO 9001:2008
 ISO 14001:2004
 OHSAS 18001:2007



انجمن صنفی شرکت های صنعت آب و فاضلاب



Certificate of Registration

This is to certify that the management system of:

MAZHAR NOUR .IND.CO

No 9 Hamid Sedigh St. , Dr Shariati Ave.

TEHRAN - IRAN

Post code : 1561937813

Has been assessed by ASYS international certification and found to be
 in conformance to the following standard(s):

OHSAS 18001:2007

Scope of Registration:

Design & manufacturing of LV & MV switchgears up to 33 KV
 , control panels , protection & cable / ladders trays.

Permitted exclusions:

Original approval:

19/02/2013



Certificate No: 1118107

issue date: 05/03/2013

Expiration date:

19/02/2017

Managing Director:

Roberto Dominge

This certificate remains valid while the holder maintains their management system in accordance with the standards and guidelines stated above, which will be assessed annually by ASYS international certification

The Certificate is granted in accordance with ISO 17021 & IAF Rules for the Certification Body.

Specific information & verify the Authenticity of this certificate could be inquired on www.asys.name

This certificate is the property of ASYS international certification and must be returned upon request.

Lack of fulfillment of conditions as set out in the appendix will render this certificate invalid.

WWW.ASYS.NAME





انجمن صنفی شرکت های صنعت آب و فاضلاب



MAZHAR NOUR Co.

**تاییدیه های اخذ
شده از کارفرمایان
قبلی**



ISO 9001:2008
 ISO 14001:2004
 OHSAS 18001:2007



انجمن صنفی شرکت های صنعت آب و فاضلاب



بسمه تعالی
 شرکت مجتمع گاز پارس جنوبی (سپاس نام)

شماره ثبت: ۲۶۶

شماره: ۲۲۵۱۰/۳۹۱/۲۲.۵
 تاریخ: ۱۳۸۸/۰۵/۲۰
 پیوست: ندارد

جناب آقای مهندس بهمنی
 مدیر عامل محترم شرکت مجتمع گاز پارس جنوبی

موضوع: تقلید کیفیت اجرای کارهای انجام شده در پروژه نصب لوله های Hydro Carbon Drain

با سلام،

مخالف به قرارداد شماره ۸۶/۳۰۰۶۰۰ به تاریخ شهریور ماه سال ۱۳۸۶ با موضوع نصب لوله های زیرزمینی تخلیه ی هیدروکربن در پالایشگاه فاز یکم شرکت مجتمع گاز پارس جنوبی، بدینوسیله رضایت خود را از نحوه کار بدون حادثه ی آن شرکت محترم در اجرای پروژه اعلام داشته و موفقیت آن شرکت را در اجرای سایر پروژه ها آرزومندیم.

شهرام ستوده
 دستگاه نظارت

شهرام ستوده
 مهندس ارشد مکانیک

رونوشت:
 پرونده ✓



آدرس: استان بوشهر - بندر بسکویه - ج.ب ۱۳۳۹۱/۳۱۱



ISO 9001:2008
 ISO 14001:2004
 OHSAS 18001:2007



انجمن صنفی شرکت های صنعت آب و فاضلاب



FARAYAND KAV Engineering Co.
 Management & Execution of Industrial Projects



شرکت مهندسی فرآیند کاو
 مدیریت و اجرای پروژه های صنعتی

Member of Water & Wastewater Companies Syndicate

عضو انجمن صنفی شرکت های آب و فاضلاب

Reference :
 Date :
 Appendix :

شماره : ۰۳/۲۹/۲۱۸۰

تاریخ : ۸۲/۱۰/۲۲

پست :

شرکت مظهر نور

موضوع : گواهی حسن انجام کار

احتراماً؛ عطف به قرارداد فی مابین در پروژه آب رسانی شهر بروجرد، بدین وسیله تأیید می شود این شرکت از نحوه ساخت و نصب و راه اندازی تابلوهای فشار متوسط KV20 فیکس و KV6,6 کشویی جهت الکتروپمپ های زمینس و همچنین تابلوهای فشار ضعیف و کنترل ساخت آن شرکت در دو ایستگاه انتقال آب شهرستان مذکور رضایت کامل داشته و کارهای انجام شده از کیفیت مناسب برخوردار بوده است .

شرکت فرآیند کاو

Head Office : No.,27 St.
 ,Saadat-Abad Blvd., Tehran

Phone : (+98 21) 88689172-4
 Fax : (+98 21) 88683895

تلفن : ۸۸۶۸۹۳۷۲ - ۴
 فاکس : ۸۸۶۸۳۸۹۵

دفتر مرکزی : تهران ، بلوار سعادت آباد ،
 خیابان ۲۷ ، پلاک ۱ ، طبقه ۵ کد پستی : ۱۹۹۸۸۱۷۴۶۷

Website : www.farayandkav.com

Email : commercial@farayandkav.com - info@farayandkav.com



ISO 9001:2008
 ISO 14001:2004
 OHSAS 18001:2007



انجمن صنفی شرکت های صنعت آب و فاضلاب



MNCO





ISO 9001:2008
 ISO 14001:2004
 OHSAS 18001:2007



انجمن صنفی شرکت های صنعت آب و فاضلاب



تاریخ: ۸۶/۱۱/۲۶
 شماره:
 پیوست:

بسته
 برگه

محلته ۱۳



مدیریت محترم شرکت مظهر نور

با سلام و تهیت و آرزوی موفقیت

احتراماً بازگشت به نامه شماره ۲۹۷۵ مورخ ۸۶/۱۱/۲۲ و با توجه به
 اتمام عملیات برق رسانی بلرک پیروزی، این معاونت رضایت خود را از
 عملکرد آن شرکت که بر اساس قرارداد شماره ۳۲۵۰۸ مورخ
 ۸۶/۱۰/۲۶ میبایست اعلام، که این گواهی فقط جهت اجرای قرارداد فوق
 می باشد و ارزش دیگری ندارد. /۰۱۴/۰۱

معاونت مظهر نور
 عباس عباسی
 معاون مظهر نور



ISO 9001:2008
 ISO 14001:2004
 OHSAS 18001:2007



انجمن صنفی شرکت های صنعت آب و فاضلاب



FARAYAND KAV Engineering Co.
 Management & Execution of Industrial Projects



شرکت مهندسی فرآیند کاو
 مدیریت و اجرای پروژه های صنعتی

Member of Water & Wastewater Companies Syndicate

عضو انجمن صنفی شرکت های آب و فاضلاب

Reference :

Date :

Appendix :

شماره: ۹۴/۱۰/۹۵۹۷

تاریخ: ۹۴/۰۷/۱۸

پیوست: ...

شرکت مظهر نور

موضوع: گواهی حسن انجام کار

احتراماً: نظر به عملکرد رضایت بخش آن شرکت در ساخت و نصب و راه اندازی تابلوهای کشویی و فیکس ایستگاه های پمپاژ پروژه پتاس (شهرستان خور و بیابانک) در مجموعه تابلوهای 20KV400 و 6.6KV-PLC خصوصاً تابلوهای کشویی با راه انداز نرم (MV-SOFT STARTE) بدین وسیله ضمن تشکر، برای آن مجموعه صنعتی آرزوی موفقیت می نماید.

شرکت فرآیند کاو
 شرکت مهندسی فرآیند کاو
 راهی پتاس

Head Office : No.,27 St. Phone : (+98 21) 88689172-4
 Saadat-Abad Blvd., Tehran Fax : (+98 21) 88683895

دفتر مرکزی: تهران، بلوار سعادت آباد.
 خیابان ۲۷، پلاک ۱، طبقه ۵ کدپستی: ۱۹۹۸۸۱۷۲۶۷ فکس: ۸۸۶۸۳۸۹۵ تلفن: ۸۸۶۸۹۳۷۲-۴

Website : www.farayandkav.com Email : commercial@farayandkav.com - info@farayandkav.com



ISO 9001:2008
 ISO 14001:2004
 OHSAS 18001:2007



انجمن صنفی شرکت های صنعت آب و فاضلاب



تاریخ: ۱۳۹۱/۲۷
 شماره: ۴۲۴



بسم الله الرحمن الرحيم

منطقه ۱۳

مدیریت محترم شرکت منطقه نور

با سلام و تهیت و آرزوی موفقیت

احتراماً بازگشت به نامه شماره ۲۹۷۴ مورخ ۸۶/۱/۲۲ و با توجه به
 اتمام عملیات آبرسانی پارک بیروزی، این معاونت رضایت خود را از
 عملکرد آن شرکت که بر اساس قرارداد شماره ۳۲۵۰۶ مورخ
 ۸۴/۱۰/۲۶ میبایست اعلام. که این گواهی فقط جهت اجرای قرارداد فوق
 می باشد و ارزش دیگری ندارد. ۱۳۹۱/۰۱/۲۷

معاونت آبرسانی
 عباس عباسی
 معاون آبرسانی



ISO 9001:2008
 ISO 14001:2004
 OHSAS 18001:2007



انجمن صنفی شرکت های صنعت آب و فاضلاب



MNCO



بسمه تعالی

«لوح سپاس»



شرکت بهره‌برداران
 نیروگاه طرشت

شرکت محترم مظهر نور

با سلام

تلاش ارزشمند و صمیمانه‌تان در جریان
 ترمیم بریکر اصلی الکتروموتورهای پمپ تغذیه
 بویلر، پمپ بازگردشی واحد دو و نصب سامانه
 راه اندازی نرم ، شایسته نهایت قدردانی می‌باشد.
 مزیدتوفیق جنابعالی رادر ارایه خدمات تخصصی
 به صنعت برق کشور، از خداوند بزرگ خواستارم.

مجید گودرزی فراهانی

مدیرعامل

۸۹.۷.۱۵



ISO 9001:2008
 ISO 14001:2004
 OHSAS 18001:2007



انجمن صنفی شرکت های صنعت آب و فاضلاب



تاریخ: ۸۴/۲/۲۶
 شماره: ۲۶۹۸/۹۳/۱
 پوست:



وزارت نیرو

شرکت ماب آب ستای نیل
 اداره کل امور آب استان ایلام

شرکت صنعتی مظهر نور باسلام

احتراما، عطف به نامه شماره ۱۴۹۸ مورخ ۱۳۹۳/۰۹/۲۸ آن شرکت محترم به استحضار می رسد این اداره کل از کیفیت کلیه کارهای برق و ابزار دقیق مربوط به پروژه آبرسانی در امتد ایلام، انجام شده توسط آن شرکت محترم کمال رضایت را داشته و بدین وسیله مراتب قدردانی خود را اعلام و آرزوی موفقیت بیشتر آن شرکت در راستای انجام پروژه های عمرانی در سطح کشور داریم. ج. ۲/۲۶

علی بطنی

سرپرست اداره کل امور آب استان ایلام



ISO 9001:2008
 ISO 14001:2004
 OHSAS 18001:2007



انجمن صنفی شرکت های صنعت آب و فاضلاب



بسمه تعالی

تاریخ: ۸۷/۱۲/۲۴

شماره: ۸۷-۳۷۸۵

پیوست: ندارد



سازمان توسعه و نوسازی معادن و صنایع معدنی ایران
 شرکت تهیه و تولید مواد معدنی ایران
 طرح اکتشاف و تجهیز ذخایر پتاس

شرکت صنعتی مظهر نور

با سلام و احترام

بازگشت به نامه شماره ۳۹۹۸ مورخ ۸۷/۱۲/۲۱ موضوع ساخت، نصب و راه اندازی تابلوهای توزیع ایستگاه پمپاژ طرح اکتشاف و تجهیز ذخایر پتاس و نظر به اینکه از عملیات اجرایی و راه اندازی ایستگاه پمپاژ بیش از دو سال می گذرد و کارکرد تابلوها توزیع و کنترل قابل قبول بوده، لذا ضمن تشکر از زحمات آن شرکت رضایت این طرح را از عملکرد آن شرکت اعلام می داریم.

منصور شبانی

مجری طرح



ISO 9001:2008
 ISO 14001:2004
 OHSAS 18001:2007



انجمن صنفی شرکت های صنعت آب و فاضلاب



ZISTAB (PRIVATE CO)
 CONSULTING ENGINEERS

زیستاب (سهامی خاص)
 مهندسين مشاور

تاریخ : ۸۳/۳/۴

شماره : ۲۵۸/۸۳

پیوست : —

بسمه تعالی

شرکت صنعتی مظهر نور

موضوع : تایید کیفیت اجرای کارهای برقی و ابزار دقیق ایستگاههای بمپاز طرح ارس

احتراماً ، با عنایت به اتمام دوره تضمین پروژه « اجرای تاسیسات برقی و مکانیکی ایستگاههای بمپاز ارس » واقع در استان آذربایجان غربی که کارهای تامین و نصب تجهیزات برقی و ابزار دقیق پروژه توسط آن شرکت به انجام رسیده است ، بدین وسیله رضایت کامل این مهندسین مشاور از کیفیت مطلوب در تهیه و نصب تجهیزات مذکور را اعلام داشته ، موفقیت آن را شرکت را در اجرای سایر پروژهها آرزومندیم . /

با تقدیم احترام

مهندسین مشاور زیستاب



ISO 9001:2008
 ISO 14001:2004
 OHSAS 18001:2007



انجمن صنفی شرکت های صنعت آب و فاضلاب



گروه تدبیر مشاوران



شماره: ۷۷۱۵۳
 تاریخ: ۸۶/۵/۳۱
 پیوست: ندارد



شرکت محترم مظهر نور

موضوع: رضایت نامه

با احترام

بدینوسیله گواهی می‌نماید شرکت مظهر نور سازنده تابلوهای برق در پروژه ایستگاه پمپاژ
 پلایای طرح بتاس واقع در خور و بیابانک مشارکت داشته و تجهیزات تابلویی 20kV ، 6kV و 380 V و
 سیستم‌های کنترل و ابزار دقیق این طرح را تامین و نصب و راه اندازی نموده است . این مهندسین مشاور از
 نحوه همکاری و کیفیت خدمات این شرکت تقدیر و تشکر نموده ، موفقیت آن شرکت محترم را از خداوند
 متعال آرزومند است .

با تقدیرم احترام
 مدیرکل - محمدصادق سلمان زاده





ISO 9001:2008
 ISO 14001:2004
 OHSAS 18001:2007



انجمن صنفی شرکت های صنعت آب و فاضلاب



MAHAB GHODSS CONSULTING ENGINEERING
 Private Joint Stock Co.

DATE :

NO. :

Att. :



بسمه تعالی

شرکت مهندسی مشاور مهتاب فسی

سهامی خاص وابسته به وزارت نیرو

تاریخ: ۱۴/۱/۸۶

شماره: ۴۴۸۵/۰۰۰

پیوست:

شرکت صنعتی مظهر نور

موضوع: گواهی

احتراماً، به اطلاع میرساند، این شرکت مهندسی مشاور از کیفیت کلیه کارهای برقی و ابزار دقیق اجرا شده توسط آن شرکت در طرح آبرسانی دراز مدت شهر بروجرد کمال رضایت را داشته و بدینوسیله مراتب جهت اطلاع ارسال می گردد.

سرپرست طرح آبرسانی بروجرد
 ساهرخ کتانی





ISO 9001:2008
 ISO 14001:2004
 OHSAS 18001:2007



انجمن صنفی شرکت های صنعت آب و فاضلاب



MAHAB GHODSS CONSULTING ENGINEERS
 Private Joint Stock Co.

شرکت مهندسی مشاور مهتاب قدس
 سهامی خاص وابسته به وزارت نیرو
 تاریخ: ۸۴/۲/۷
 شماره: ۸۴-۴۶۳۷
 پیوست:

بسمه تعالی

DATE :
 NO. :
 ATT. :

شرکت مظهرنور

موضوع: گواهی

احتراما عطف به نامه شماره ۱۵۷۹ مورخ ۸۳/۲/۷ آن شرکت محترم به اطلاع می رساند ، این شرکت مهندسی مشاور از کیفیت کلیه کارهای برقی و ابزار دقیق اجرا شده توسط آن شرکت در طرح آبرسانی دراز مدت ایلام کمال رضایت را داشته و بدینوسیله مراتب جهت اطلاع ارسال می گردد.

طرح آبرسانی ایلام
 سرپرست طرح آبرسانی ایلام
 شاهین روشنی



ISO 9001:2008
 ISO 14001:2004
 OHSAS 18001:2007



انجمن صنفی شرکت های صنعت آب و فاضلاب



شرکت صنعتی نویدزرشیمی (سهامی خاص)

تاریخ: ۱۳۸۳/۳/۷
 شماره: ۱۰۷۸۹-۳۱/ن

تهران، بزرگراه افریقا، ارمغان شرقی، شماره ۱۶، کد پستی ۱۹۱۵۶
 تلفن: ۰۲۰۴۴۴۵۰۰۴ - فاکس: ۰۲۰۱۵۱۱۰

شرکت صنعتی مظهر نور

با سلام،
 عطف به نامه شماره ۱۶۰۷ مورخ ۱۳۸۳/۰۲/۳۱ آن شرکت محترم و قرارداد فی ما بین به شماره ۳۱-۷۳۱۸ / ن مورخ ۸۱/۱۲/۱۰ ، به استحضار می‌رساند این شرکت از کیفیت کارهای برق و ابزار دقیق مربوط به پروژه پلی پروپیلن (PP) شرکت نویدزرشیمی ، انجام شده توسط آن شرکت محترم کمال رضایت و امتنان را داشته و بدین وسیله مراتب قدردانی و تشکر خود را اعلام و آرزوی موفقیت‌های بیشتری برایتان داریم.

با تشکر

سید یعقوب شیر سوار

مدیر پروژه

شرکت صنعتی نویدزرشیمی
 سهامی خاص



ISO 9001:2008
 ISO 14001:2004
 OHSAS 18001:2007



انجمن صنفی شرکت های صنعت آب و فاضلاب



شماره
 تاریخ
 پیوست
 ۵۱۹۴۲, ۱
 ۱۳۹۲, ۲



جمهوری اسلامی ایران
 وزارت نیرو
 شرکت سهامی آب منطقه ای آذربایجان غربی

شرکت صنعتی مظهر نور ✓

با سلام ، عطف به نامه شماره ۱۴۹۷ مورخ ۸۲/۹/۳۰ به اطلاع
 میرساند این سازمان از نحوه همکاری و عملکرد آن شرکت و کیفیت اجرایی
 کارهای انجام شده رضایت داشته بدینوسیله از همکاریهای پرسنل شرکت
 تشکر و قدردانی می نماید. ن/۱۰/۲۴

جوانمرد
 معاون طرح و توسعه

رونوشت:

- مهندس شقاقی جهت اطلاع



ISO 9001:2008
 ISO 14001:2004
 OHSAS 18001:2007



انجمن صنفی شرکت های صنعت آب و فاضلاب



تاریخ: ۸۸/۱۲
 شماره: ۳۴-۱۰/۸۸ پ.ص
 پیوست: -

شرکت پترو صنعت اصفهان

(سهامی خاص - شماره ثبت ۲۳۱۳۱)



بیتعالی

گواهی حسن انجام کار

بدینوسیله گواهی می گردد شرکت مظهر نور مجری پروژه ساخت تابلو درایو های واحد تصفیه پساب صنعتی پتروشیمی مبین واقع در عسلویه بوده و خدمات مذکور را با توجه به ارزیابی های بعمل آمده و نظر دستگاه نظارت پروژه، بنحو مطلوب و رضایت بخش انجام داده است.
 این گواهی بنا به درخواست شرکت مزبور صادر گردیده است.

با تشکر
 بهزاد مزروعی
 مدیرعامل





ISO 9001:2008
ISO 14001:2004
OHSAS 18001:2007



انجمن صنفی شرکت های صنعت آب و فاضلاب



MNCO

<p>شماره: ۹۳/۸۶۴۵/۹۰ تاریخ: / / موضوع: قرارداد</p>		<p>بسمه تعالی وزارت نیرو شرکت مدیریت منابع آب ایران شرکت آب منطقه ای ایلام</p>
<p>موضوع: گواهی</p> <p>با سلام</p> <p>گواهی می شود این شرکت از عملکرد شرکت مظهر نور به عنوان پیمانکار دست دوم تهیه و بارگیری، حمل و نصب و راه اندازی تجهیزات هیدرومکانیکال ایستگاه های پمپاژ داخل مزارع شبکه آبیاری و زهکشی صالح آباد مورد پیمان شرکت سپند آذر رضایت دارد. ضمناً این گواهی بنا به درخواست آن شرکت بوده و فاقد ارزش دیگری می باشد. (ب ۸/۶۰)</p>		
<p> رئیس هیئت مدیره و مدیر عامل</p>		
<p>ایلام: بلوک جمهوری اسلامی - ابتدای جاده پل دریاچه کمالی - کد پستی: ۶۶۲۷ - ۶۶۲۷ - ۲۲۲۵۰۹ - تلفن: ۲۲۲۲۳۲ - دورنگار: ۲۲۲۲۳۲ Email: info@ilam-rw.ir - abellam@yahoo.com - Website: www.ilrw.ir</p>		



ISO 9001:2008
 ISO 14001:2004
 OHSAS 18001:2007



انجمن صنفی شرکت های صنعت آب و فاضلاب



ماشین سازی ویژه
 طراحی و مجری پروژه های آب و فاضلاب
 طراحی و مجری صنعتی ساختمان

تاریخ: ۹۳/۰۵/۱۹
 شماره: ۹۳/۱۵۰/۵۶۹/۳۰۹
 پیوست: ندارد

شرکت محترم مظهر نور
 جناب آقای مهندس شهیدی

موضوع: رضایت نامه

با سلام

احتراماً، بدینوسیله گواهی می گردد، شرکت مظهر نور سازنده تابلوهای برق فشار ضعیف و متوسط و کنترل پروژره تصفیه خانه آب شهر بیرجند بوده که خدمات مذکور را با توجه به رضایت کارفرمای اصلی و مهندسین مشاور قدس نیرو به نحوه مطلوب و رضایت بخش انجام داده است. (د- ۱۸۹)

با تشکر
 علیرضا فدوی
 مدیر بازرگانی



www.mnco.com
 info@mnco.com

دفتر مرکزی: خیابان دکتر بهشتی، خیابان سواران - نیش کوچه دوم، پلاک ۶
 تلفن: ۰۳۱ - ۸۸۵۴۰۳۴۴
 فکس: ۸۸۵۴۷۳۵۴ - کد پستی: ۳۵۸۶۳۳۸۱۲



ISO 9001:2008
 ISO 14001:2004
 OHSAS 18001:2007



انجمن صنفی شرکت های صنعت آب و فاضلاب



ماشین سازی ویژه
 طراحی و مجری پروژه های آب و فاضلاب
 طراحی و مجری صنعتی ساختمان

تاریخ: ۹۳/۰۸/۰۵
 شماره: ۹۳/۱۵۰/۵۷۴/۴۲۹
 پیوسته ندارد

شرکت محترم مظهر نور
 جناب آقای مهندس شهیدی

موضوع: رضایت نامه

با سلام
 احتراماً ، عطف به قرارداد فی مابین دو پروژه تصفیه خانه فاضلاب رزن و همدان به اطلاع میرساند این شرکت از کیفیت تأملوهای برق MV و LV و PLC تحویل آن شرکت در پروژه تصفیه خانه شهر رزن و همدان رضایت داشته و آرزوی موفقیت برای آن شرکت در سازندگی مین اسلامی را دارد . (د-۳۵۴)

با تشکر
 علیرضا فدوی
 مدیر بازرگانی



www.msvco.com
 info@msvco.com

دفتر مرکزی: خیابان دکتر بهشتی، خیابان سرافراز، نبش کرچه دوم، پلاک ۶
 تلفن: ۰۲ - ۸۸۵۲۰۲۲۲
 فکس: ۸۸۵۲۷۲۵۴، کد پستی: ۱۵۸۶۲۲۸۱۲



ISO 9001:2008
 ISO 14001:2004
 OHSAS 18001:2007



انجمن صنفی شرکت های صنعت آب و فاضلاب



زیستاب (سهامی عامه)

مهندسین مشاور

تاریخ: ۱۳۹۳/۸/۱۸

شماره: SA.۹۳۲۶۱۱

پیوسته: ندارد

بسمه تعالی

شرکت مظهر نور

موضوع: گواهی

احتراماً، بدینوسیله با توجه به تحویل موقت عملیات «تهیه، حمل، نصب و راه اندازی تجهیزات الکترومکانیکال تلمبه خانه های شبکه آبیاری و زهکشی دشت صالح آباد» و شروع بهره برداری این تاسیسات بدینوسیله رضایتمندی این مهندسین مشاور از روند این طرح را اعلام می دارد. این گواهی صرفاً بهمین منظور صادر گردیده و ارزش قانونی دیگری ندارد.

با تقدیم احترام
 مهرداد حاج زوار - مدیر عامل
 مهندسین مشاور زیستاب
 (سهامی عامه)

فصلکین شهید

۸۳، ۸، ۱۹

تهران - خیابان دکتر فاطمی غربی - کوچه پروین - پلاک ۱
 کد پستی: ۱۴۱۸۶۳۵۴۴۱ | تلفن: ۵-۰۱۱-۶۶۹۲۱۰۹۱ | فکس: ۶۶۹۲۱۰۳۰





ISO 9001:2008
ISO 14001:2004
OHSAS 18001:2007



انجمن صنفی شرکت های صنعت آب و فاضلاب



FARAYAND KAV Engineering Co.
Management & Execution of Industrial Projects



شرکت مهندسی فرآیند کاو
مدیریت و اجرای پروژه های صنعتی

Member of Water & Wastewater Companies Syndicate

عضو انجمن صنفی شرکت های آب و فاضلاب

Reference :

Date :

Appendix :

شماره : ۹۳-۱۰-۲۱۸۷

تاریخ : ۹۳/۳/۲۸

پیوست :

شرکت مظهر نور

جناب آقای مهندس شهیدی

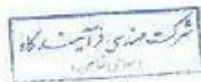
موضوع : رضایت نامه

با سلام، عطف به موضوع قرارداد شماره ص/۱۱۷۴۲/۱۵ مورخ ۸۷/۱۲/۲۸ در خصوص طراحی، تهیه و ساخت کلیه تابلوهای فشار متوسط، ضعیف و کنترل پروژه تصفیه خانه آب شهر جدید پردیس و با توجه به پایان دوره بهره برداری و گارانتی از پروژه مذکور و همچنین رضایت کارفرمای اصلی (شرکت عمران شهر جدید پردیس) و مشاور طرح (شرکت مهندسی مشاور لار) بدین وسیله مراتب رضایت شرکت مهندسی فرآیند کاو را از عملکرد آن سازنده محترم در خصوص ساخت و نصب تابلوهای پروژه مذکور اعلام می دارد.

با احترام

مجمد شفیق رضاحانی

رئیس هیئت مدیره و مدیر عامل



Head Office : No1, 27th St.
Saadat-Abad Blvd., Tehran

Phone : (+98 21) 88689372-4
Fax : (+9821) 88683895

تلفن : ۰۲۱-۸۸۶۸۹۳۷۲ ، ۸۸۶۸۳۸۱ ، ۸۸۶۸۹۳۷۲-۴
فکس : ۸۸۶۸۳۸۹۵

دفتر مرکزی : تهران ، بلوار سعادت آباد ،
خیابان ۲۷ ، پلاک ۱ ، طبقه ۵

Website : www.farayandkav.com

Email : commercial@farayandkav.com - info@farayandkav.com



ISO 9001:2008
 ISO 14001:2004
 OHSAS 18001:2007



انجمن صنفی شرکت های صنعت آب و فاضلاب



MNCO

Nov. 01 2014 11:29AM P2

FAX NO. : 02188557550

FROM: ABANGAN SANAT CO



شرکت آبانگان صنعت
 ABANGAN SANAT CO.

۹۲۳۹۳۸
 ۱۳۹۲/۰۸/۰۱
 دزد

"پیام خدا"

شرکت مظهر نور
 موضوع: رضایت نامه

با سلام و احترام

بدینوسیله گواهی می گردد شرکت مظهر نور سازنده تابلو برق های پروژه تصفیه خانه شهر استهبان ، خدمات مذکور را با توجه به رضایت کارفرمای اصلی و مهندسین مشاور توس آب به نحو رضایت بخش به انجام رسانده است.

با تقدیم احترام
 آبانگان صنعت

(Handwritten signature)



2nd & 3rd Floor - No.214 - Mirza Shahrul St
 Dr. Bahadur St, Tehran Iran Post Code: 1929-1115
 Tel: (+981) 88557547,0 Fax: (+981) 88557550

تلفن: ۰۲۱-۸۸۵۵۷۵۴۷ - ۰۲۱-۸۸۵۵۷۵۵۰
 شماره فکس: ۰۲۱-۸۸۵۵۷۵۵۰
 آدرس: تهران، خیابان بهادر، پلاک ۲۱۴، طبقه دوم و سوم

Email: info@abangansanat.com

شرکت آبانگان صنعت - تهران - خیابان بهادر - پلاک ۲۱۴ - طبقه دوم و سوم



انجمن صنفی شرکت های صنعت آب و فاضلاب



MAZHAR NOUR Co.

تصاویر پروژه ها



MAZHAR NOUR Co

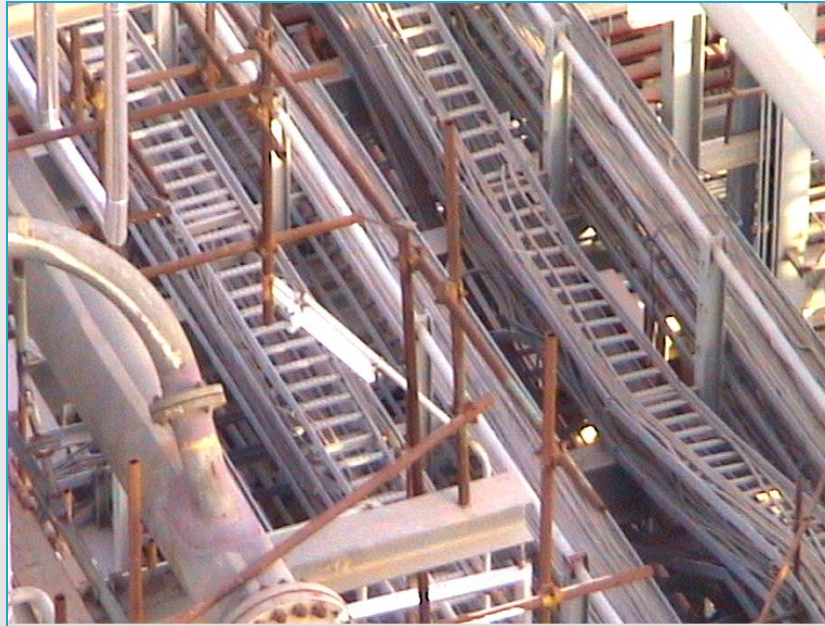


- *Design*
- *Manufacturing*
- *Installation*





MAZHAR NOUR Co



تولید سینی و لدرکابل و اجراء برق و ابزار دقیق در صنایع پتروشیمی



ISO 9001:2008

ISO 14001:2004

OHSAS 18001:2007

 انجمن صنعتی تولیدکنندگان تابلوهای برق ایران

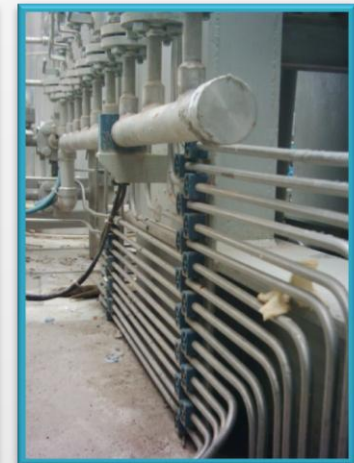


 انجمن صنعتی شرکت های صنعت آب و فاضلاب

MAZHAR NOUR Co



نمونه کارهای اجرایی در صنایع پتروشیمی
 توسط شرکت صنعتی مظهر نور





MAZHAR NOUR Co



تهیه و اجرای سیستم کابل کشی ، سینی گذاری و
روشنایی در پروژه پلی پروپیلن نوید زرشمی



MAZHAR NOUR Co



ساخت و نصب انواع پایه چراغ خیابانی



ISO 9001:2008
ISO 14001:2004
OHSAS 18001:2007

انجمن صنعتی شرکت های صنعت آب وفاضلاب
 انجمن صنایع تولیدی کشور
 انجمن صنایع خدماتی کشور
 انجمن صنایع معدنی کشور
 انجمن صنایع پتروشیمی کشور
 انجمن صنایع فولاد کشور
 انجمن صنایع نساجی کشور
 انجمن صنایع غذایی کشور
 انجمن صنایع چرم وپشم کشور
 انجمن صنایع کاشی و سرامیک کشور
 انجمن صنایع فلزی کشور
 انجمن صنایع ماشین سازی کشور
 انجمن صنایع ابزار سازی کشور
 انجمن صنایع پلیمری کشور
 انجمن صنایع نساجی کشور
 انجمن صنایع غذایی کشور
 انجمن صنایع چرم وپشم کشور
 انجمن صنایع کاشی و سرامیک کشور
 انجمن صنایع فلزی کشور
 انجمن صنایع ماشین سازی کشور
 انجمن صنایع ابزار سازی کشور
 انجمن صنایع پلیمری کشور

MAZHAR NOUR Co



➤ *MV PANEL 6 ~ 33 KV*

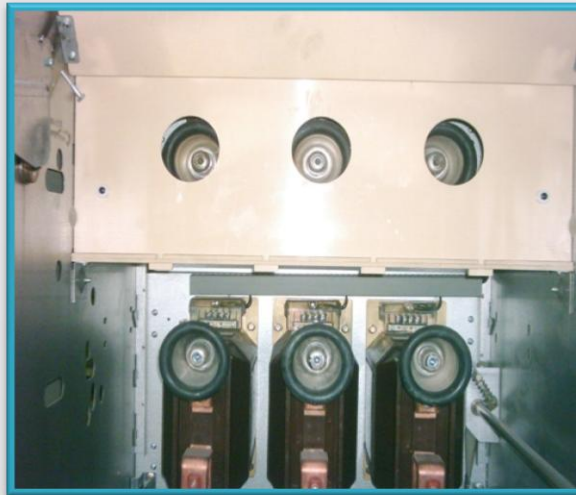


MAZHAR NOUR Co



- *Electrical MV panel 6kv Soft starter*
- *Electrical MV panel 20kv*
- *Potash Project*

MAZHAR NOUR Co



- *Withdrawal panel 7.2 ~ 36 KV*
ABB – Type: Uniswitch





MAZHAR NOUR Co



➤ *MCC WITH SOFT STARTER & CP PANEL*



MAZHAR NOUR Co

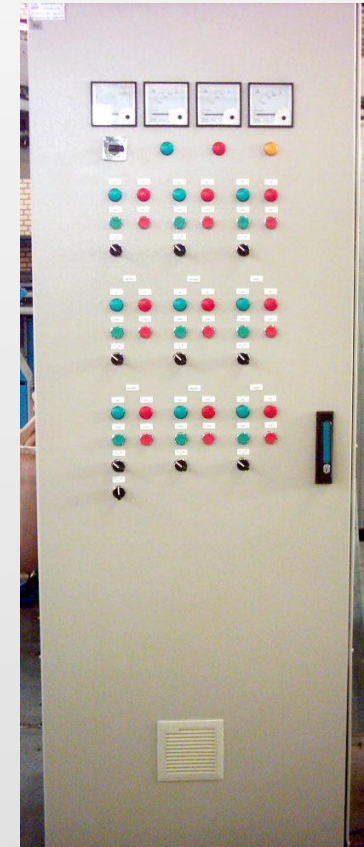


➤ *LV PANEL*



انجمن صنعتی شرکت های صنعت آب و فاضلاب

MAZHAR NOUR Co



➤ LV PANEL



MAZHAR NOUR Co





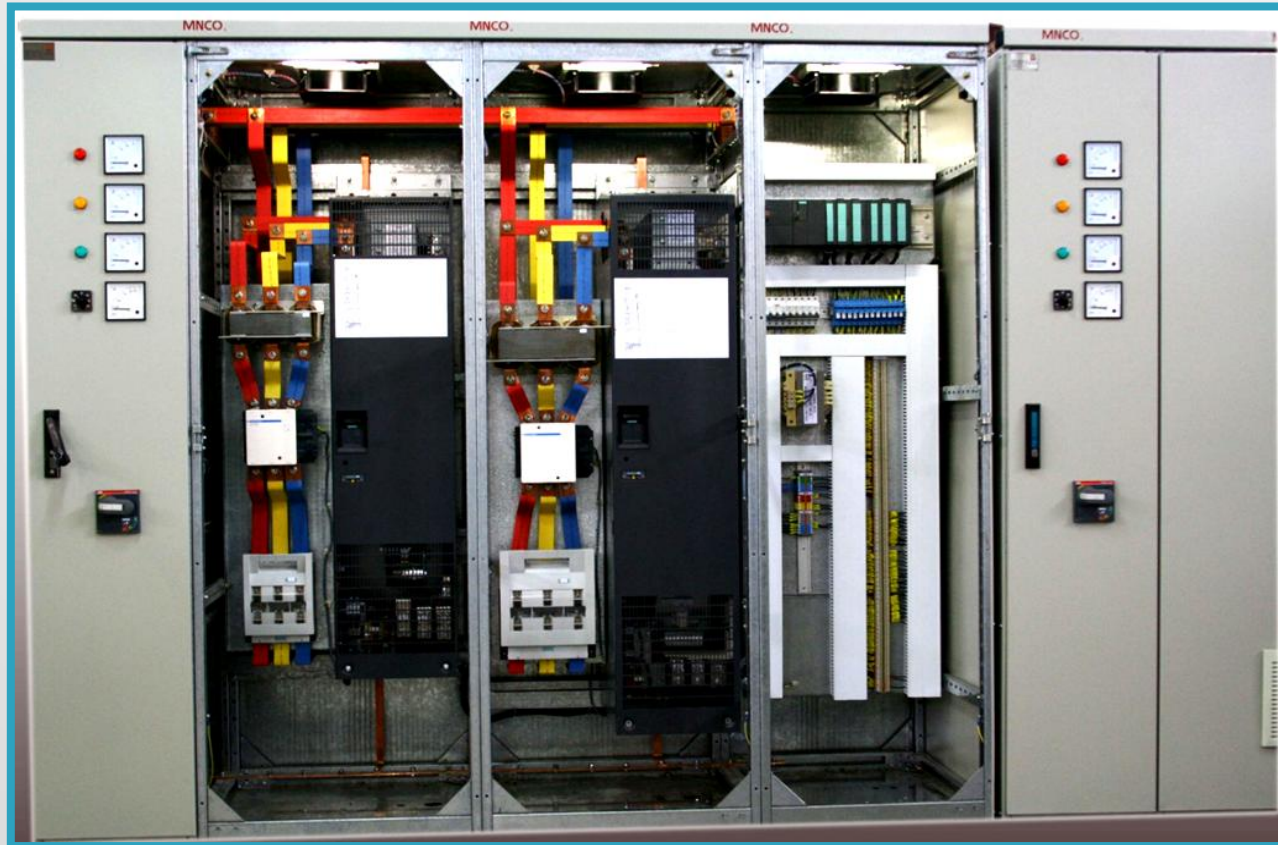
MAZHAR NOUR Co



➤ *LV SOFT STARTER & CAPACITOR PANEL*



MAZHAR NOUR Co



➤ *LV DRIVE PANEL*

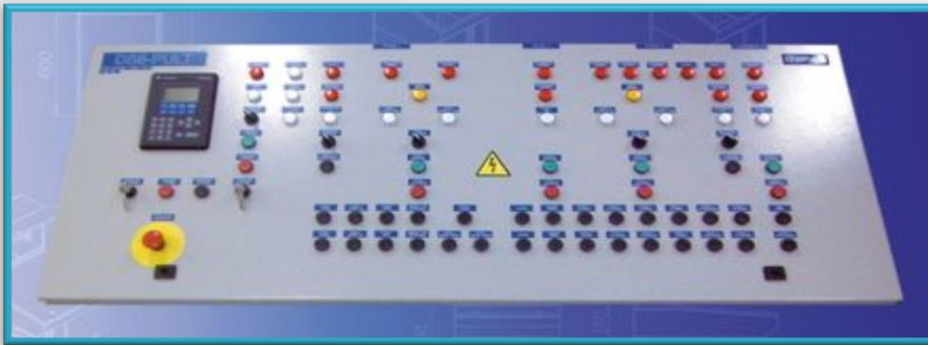


ISO 9001:2008
ISO 14001:2004
OHSAS 18001:2007

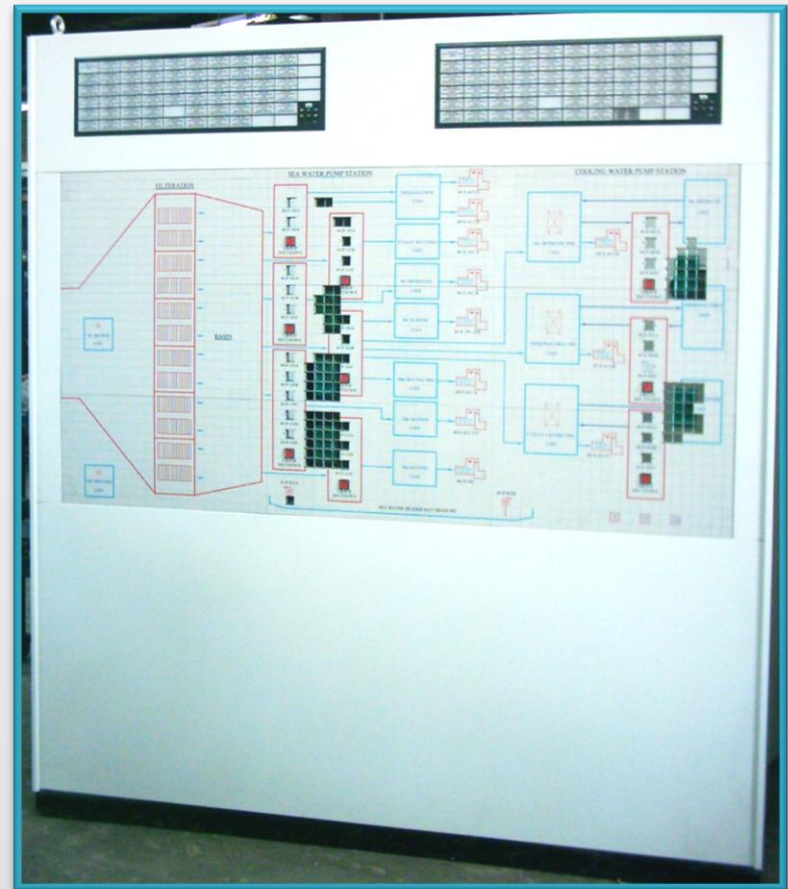


انجمن صنعتی شرکت های صنعت آب و فاضلاب

MAZHAR NOUR Co



➤ *MIMIC PANEL &
CONTROL BOARD*



INTERNATIONAL
IAF
CERTIFICATION SYSTEM

ASV ENAC

ISO 9001:2008
CERTIFICATION

ISO 14001:2004
CERTIFICATION

OHSAS 18001:2007
CERTIFICATION

انجمن صنعتی تولیدکنندگان تابلوهای برق ایران

انجمن صنعتی شرکت های صنعت آب و فاضلاب

MAZHAR NOUR Co





MAZHAR NOUR Co



➤ *Junction box & LCP*

LOCAL



ISO 9001:2008
ISO 14001:2004
OHSAS 18001:2007



انجمن صنعتی شرکت های صنعت آب و فاضلاب

MAZHAR NOUR Co



MNCO



➤ PUMP STATIONS



INTERNATIONAL
IAF
CERTIFICATION BODY

ASV ENAC

ISO 9001:2008
ISO 14001:2004
OHSAS 18001:2007

انجمن صنعتی شرکت های صنعت آب و فاضلاب

انجمن صنعتی شرکت های صنعت آب و فاضلاب

MAZHAR NOUR Co



➤ *PUMP STATIONS*



انجمن صنفی شرکت های صنعت آب و فاضلاب



MAZHAR NOUR Co.

کاتالوگ تابلوهای فشار
متوسط و فشار ضعیف
کشویی و فیکس

تابلوهای فشار متوسط (Medium Voltage Panels)

تابلوی فشار متوسط MVP برای استفاده در محیطهای سر بسته، با قرار گرفتن واحدهای استاندارد شده در کنار یکدیگر، بصورت هماهنگ ساخته شده است. عملیات ساخت و تست مربوطه، کامل در کارخانه صورت می گیرد.

این تابلوها در مدل های زیر ساخته می شود :

- ❖ تابلوهای فشار متوسط کشویی
- ❖ تابلوهای فشار متوسط ثابت کمپکت
- ❖ تابلوهای فشار متوسط ثابت معمولی comercial

Electrical characteristics of the switchgear

Rated voltage	kV	7.2	12	17.5	24	۳۳	
Test voltage (50-60 Hz/1 min)	kV	18	28	38	50	۷۰	
Impulse withstand voltage	kV	38	75	95	125	۱۷۰	
Rated frequency	Hz	50-60	50-60	50-60	50-60	۵۰-۶۰	
Rated normal current	A	630-1250-۲۵00					۶۳۰
circuit – breakers	A	630-1250-2500					۶۳۰
switch – Disconnectors	A	400/630	400/630	400/630	400/630	۴۰۰/۶۳۰	
isolators	A	400/630	400/630	400/630	400/630	۴۰۰/۶۳۰	
Rated short – time withstand current	kA (1s)	12.5-16-20-25					
	kA (3s)	12.5-16-20					
Peak current	kA	31.5-40-50-63					

(1) The indicated values are valid for a maximum ambient temperature of 40 °

آزمایشگاه فشار قوی مجهز به تجهیزات آزمون تا ولتاژ ۱۰۰ کیلو ولت AC تا ولتاژ ۱۵۰ کیلو ولت DC و موج ضربه تا ۱۲۵ کیلو ولت و سایر تجهیزات آزمون های الکتریکی و مکانیکی مرتبط است.

تابلوهای FMVP مدل ثابت (Fixed Medium Voltage Panels)

این تابلوهها در چهار نوع بشرح ذیل ساخته می شود: (W x H x D)

- کمپکت 24 kV در دو سایز (500 x 2080 x 1100)
- کمپکت (750 x 2080 x 1100) 7.2 kV با استفاده از دژنکتورهای خلاء یا گازی و سکسیونر های گازی
- عمومی Commercial 33kV (1500 x 2300 x 1600)
- عمومی Commercial 24 kV (1200 x 2080 x 1250)
- این تابلوهها چون هنوز در بعضی از پست های توزیع و ترانسفورماتور استفاده می شود تولید و مورد بهره براری قرار می گیرند. که با در نظر گرفتن هزینه های سنگین ساختمانی قطعاً در آینده نزدیک بنظر می رسد که این تابلوهها استفاده کمتری خواهند داشت زیرا تابلوههای کمپکت با امکانات موجود و ابعاد کمتر و قیمت متناسب جایگزین خوبی خواهند بود.



دامنه های کاربرد

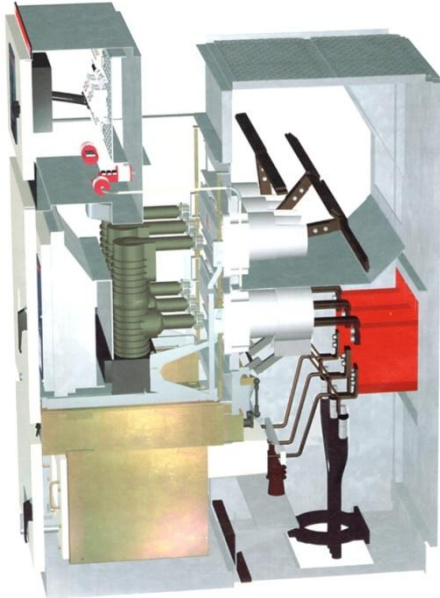
تابلوی FMVP در توزیع فشار متوسط شامل : پستهای پاساژ و فرعی ترانسفورماتور، کنترل و حفاظت ترانسفورماتورهای قدرت، فیدرهای توزیع و الکترو موتورهای MV مورد استفاده قرار می گیرند.

مشخصات

- دارای محفظه LV مجزا
- قابلیت اطمینان بالا در هنگام بهره برداری از تابلو
- دارای اسکلت گالوانیزه کاملاً پیچ و مهرهای و امکان گسترش تابلو از طرفین
- دارای دریچه انفجار
- قابلیت نصب انواع مختلف دژنکتورهای کم روغن ، گازی (SF6) و خلاء با مارکهای تجاری مختلف موجود در ایران
- قابلیت نصب انواع تجهیزات فشار متوسط شامل سکسیونر قابل قطع زیر بار (گازی و هوایی) و فیوزدار، سکسیونر ساده ، سکسیونر ارت و تجهیزات اندازه گیری و حفاظتی
- امکان ایجاد آرایش و ترکیبهای متنوع از این تابلو با تجهیزات الکتریکی مختلف
- حداقل تعمیرات و نگهداری
- ایمنی بسیار بالا برای اپراتور به دلیل وجود اینترلاک های الکتریکی و مکانیکی
- استفاده بهینه از فضای تابلوهها
- امکان کنترل از راه دور و در صورت نیاز نصب تجهیزات لازم جهت ارسال اطلاعات به سیستم کنترل
- امکان نصب کلید رینگ در سلول باریکتر و حذف سلول رایزر
- در تابلوههای کمپکت کاهش ابعاد و وزن که در نتیجه کاهش هزینه های ساختمانی را در پی دارد
- اقتصادی بودن تابلوههای کمپکت
- شاسی تابلو از ناودانی فابریک تهیه که امکان جابه جایی تابلو را بدون خسارتی آسان می نماید
- سهولت در نصب و بهره برداری
- قابلیت جابه جایی توسط قلابهای تهیه شده در سقف و ناودانی فابریک در زیر تابلو بعنوان شاسی

(WMVP Withdrawable Medium Voltage Panels) کشوئی تابلوهای

دامنه های کاربرد



تابلوی WMVP در توزیع فشار متوسط مورد استفاده قرار می گیرد. این تابلو می تواند برای پستهای پاساژ ، فرعی ترانسفورماتور و فیدرهای توزیع MV موتور های MV و تغذیه سافت یا درایو MV مورد استفاده قرار گیرند .

- طراحی براساس استانداردهای برق، در SIENENS- طرح ABB-SAREL
- استفاده از تجهیزات اصلی کشویی
- تابلو های زمینس در مدل های 8BK20-8BK21 و تابلوهای ABB در دو نوع Unisafe&Uniswich و همچنین تابلوهای SAREL
- در رنج های آمپری تا 2500 A
- با قدرت قطع پایدار تا 31.5 kA
- دارای استاندارد به شرح ذیل :

Switchboard	IEC 60694 & 60298
VacuumCircuitBreakers	IEC 60056
SF6 Gas	IEC 60376
Earthing Switches	IEC 60129
Contactors	IEC 60470
Switch Disconnectors	IEC 60265-1
Fuses	IEC 60282-1

- ✓ استفاده از کلید دژنکتور خلاء VCB یا گازی SF6
- ✓ استفاده از کنتاکتور خلاء فشار متوسط با فیوز مربوطه بصورت کشوئی جهت تغذیه الکترو موتور 7.2KV
- ✓ دارای شاتر جدا کننده از قسمت MV در زمان خروج تجهیزات از محل اتصال
- ✓ دارای اینترلاک های الکتریکی و مکانیکی مطمئن با در نظر گرفتن کلیه جوانب کاری و حفاظتی
- دارای محفظه LV مجزا
- دارای محفظه انفجار
- اتصال باس بار در قسمت پشت
- امکان نصب PT کشوئی با فیوز HRC
- اضافه نمودن کلیه تجهیزات حفاظتی و اندازه گیری در یک سلول
- دسترسی آسان به تجهیزات و نصب سرکابل ها
- امکان کنترل از راه دور و در صورت نیاز نصب تجهیزات لازم جهت ارسال اطلاعات به سیستم کنترل
- دارای سیستم تست بدون بار جهت صحت عملکرد مکانیکی و الکتریکی تابلو
- دارای اسکلت گالوانیزه یا رنگی و امکان گسترش تابلو از طرفین
- امکان ایجاد آرایش و ترکیب های متنوع از این تابلو با تجهیزات الکتریکی مختلف
- کاهش هزینه های ساختمانی

تابلو های درایو راه انداز نرم تا ولتاژ 7.2 KV

این شرکت اولین سازنده تابلوهای SOFT START & DRIVE تا ولتاژ 7.2 در ایران می باشد .

طراحی ، ساخت براساس استانداردهای VDE, IEC و شرکت های سازنده تجهیزات فوق

ساخت کلیه قطعات و مکانیزم های مورد نیاز این مجموعه راه انداز 7.2KV در یک سلول در ابعاد مناسب و کم حجم دارای کنتاکتور یا دژنکتور خلاء جهت تغذیه و بای پاس ، سکسیونر ایزوله ، فیوزهای قدرت HRC و راه انداز نرم MV به همراه تجهیزات مربوطه می باشد ضمن آنکه راه انداز های نرم ساخت شرکت AUCOM از نوع کشویی (هر فاز بصورت مجزا) دارای قابلیت ها و مزایای فراوانی برای سهولت در بهره برداری و تعمیرات ایجاد نموده است.

- ✓ قرار گرفتن soft starter با کلیه کلیدهای MV و مدارکنترل و ... در یک سلول به ابعاد حدود 1000*2200*1200mm -W*D*H
- ✓ هر سلول راه انداز فشار متوسط بصورت مجزا ساخته شده و امکان متصل شدن چندین سلول آنها بهم دیگر از طریق باس بار مشترک
- ✓ دارای اسکلت پیچ و مهره ای با استحکام بالا
- ✓ دارای سیستم تست بدون بار و تست ، تعمیر و یا تعویض هر فاز راه انداز نرم بطور مستقل
- ✓ دارای اینترلاک های الکتریکی ، مکانیکی مطمئن
- ✓ سهولت در حمل و نصب

تابلوهای درایو و سافت استارت LV

این شرکت تابلوهای درایو و سافت استارت را علاوه بر ساخت سفارشات مختلف پروژه ها و ... ، برای نمایندگی های مختلف از جمله ABB- DONFOSS – AUCOME تولید و در صورت درخواست مشتریان محترم نصب و راه اندازی می نماید. ساخت تابلوهای درایو DC یا AC در توان های بالا بصورت ماژولهای موازی نیز ساخته می شوند.



تابلوهای فشار ضعیف (Low Voltage Panels)

تابلوی فشار ضعیف LVP با گستره کاری بسیار زیاد برای استفاده در صنایع مختلف، با قرار گرفتن واحدهای استاندارد شده در کنار یکدیگر، در مدل های زیر ساخته می شوند، عملیات ساخت و تست مربوطه، در کارخانه انجام می گیرد.

- ❖ تابلوی فشار ضعیف نوع ایستاده (Fixed Type)
- ❖ تابلوی فشار ضعیف نوع کشویی (Withdrawable Type)
- ❖ تابلوی فشار ضعیف Modularitytype
- ❖ تابلوهای اصلاح ضریب قدرت

Electrical characteristics of the switchgear

Standard	IEC	60298
Rated voltage U_e	V	۷۲۰
Rated insulation voltage U_i	V	1000
Impulse withstand voltage	kV	8
Rated frequency	Hz	50-60
Rated normal current	A	Up to 6300
circuit – breakers	A	32 up to 6300
Rated short – time withstand current	kA (1s)	Up to 70
	kA (3s)	16 to 25
Degree of protection	IP	22-42-54

(1) The indicated values are valid for a maximum ambient temperature of 40 °

تابلو های ثابت فشار ضعیف (مدل ایستاده)



- ساخت تابلو در طرح های ریتال – زیمنس – ABB
- طراحی بر اساس استانداردهای VDE, IEC
- ساخت کلیه قطعات و مکانیزمها در شرکت صنعتی مظهرنور

- در ساخت تابلو طرح ریتال ستونها از ورق روغنی مرغوب و ماشین کاری شده توسط CNC آماده و توسط اتصالات مربوطه به هم متصل و سپس جهت افزایش استحکام در گوشه ها (زوایا) با جوش CO2 جوشکاری می شوند .
- در سلول های طرح زیمنس ویا ABB کلیه قطعات فلزی بدنه از ورق آلوزینگ و یا گالوانیزه گرم ، ماشین کاری شده به صورت پیچ و مهره بهم متصل می شوند، لذا چون فاقد هر نوع جوشکاری می باشند، در محیط های رطوبتی طول عمر بالائی را دارند، این سلول ها با داشتن استحکام زیاد، توانایی نصب تجهیزات سنگینی همچون درایو با قدرت بالا به همراه فیلترهای هارمونیک و سینوسی و باس بار با جریان و قدرت قطع بالا را دارند، و به صورت یکپارچه قابل حمل می باشند.



- امکان بستن سینی های مختلف با اختلاف سطح مورد نیاز در یک سلول که باعث چیدمان بیشتر قطعات و حجم کمتر سیم کشی ، دسترسی و تعمیرات آسانتر می شود
- امکان گسترش از طرفین به دلیل داشتن اسکلت کاملاً پیچ و مهره ای
- وجود فضای مناسب برای اتصالات ورودی و خروجی از کف یا



- سقف تابلو
- امکان دسترسی به تابلو از جلو و عقب
- اقتصادی بودن طرح به دلیل کاهش زمان ساخت از طریق رزروسازی قطعات
- سهولت و حداقل تعمیرات و نگهداری
- مقدار ابعاد و ارتفاع (متناسب با نوع طرح درخواستی)
- قابلیت جابه جایی به وسیله نبشی های تعبیه شده در سقف با تعداد بیش از ۶ سلول به صورت یکپارچه

تابلوهای فشار ضعیف طرح سیواکن (SIVACON Low-Voltage Switchboard)

خصوصیات تابلو های سیواکن



- وضعیت باس بار، استاندارد از بالای سلول
- سیستم باس بار ۳ یا ۴ ردیفه تا جریان 6300A
- I_{PEAK} مجاز پایدار تا حدود 70KA
- دارای عمق کافی برای نصب تجهیزات
- ساختمان کشویی
- نصب به صورت یکطرفه از جلو و یا پشت به پشت
- ورودی و خروجی کابل از بالا و پایین
- اتصال کابل از جلو و عقب
- دسترسی راحت و ایمن



تابلوهای اصلاح ضریب قدرت (Capacitor Bank PANELS)

ساخت تابلو با بدنه این شرکت توانمندی ساخت تابلو با بدنه استیل STAINLESS
در ابعاد مختلف را جهت چیدمان قطعات مختلف و یا انواع کار بری ها را
دارا می باشد

CP Features:

- Cell dimensions for MV Panel (Xx 2080 x X)
- Cell dimensions for LV Panel (800 x 2080 x 800)
- Degree of protection : IP 42
- LV range of capacitor: 5 Kvar to 50 Kvar
- MV range of capacitor: 25 Kvar to 150 Kvar
- Capacitor contactors
- Fuses
- Power factor controller

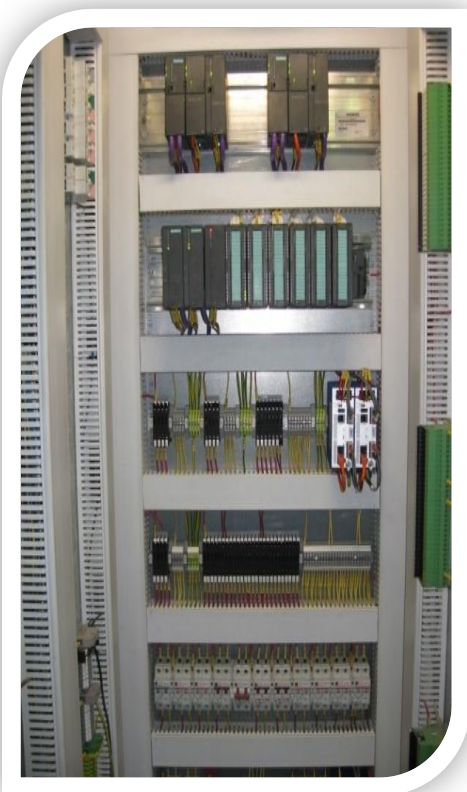


تابلوهای کنترل (CONTROL PANELS)

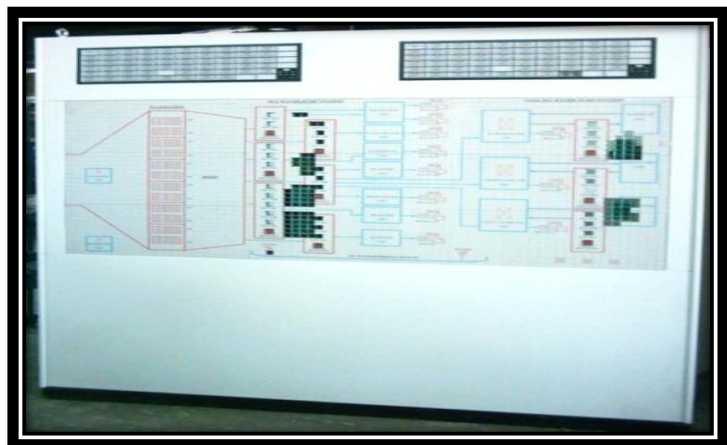
در این مدل تابلوها موارد زیر لحاظ شده است



- ساخت سلول های کنترل معمولا از ورق ۲ میلیمتر و در دو نوع با اتصال پیچ و مهره ای و یا طرح ریتال براساس استاندارد IEC298 در انواع مختلف - ثابت - Rack و سوئینگ با درجه حفاظت مختلف تا IP 54
- استفاده از متریکال با برند اروپایی و یا مطابق با درخواست کارفرما
- به دلیل حساس بودن تابلو موارد ایمنی بطور کامل لحاظ شده است
- استفاده از کلیدهای مینیاتوری DC و AC برای منابع تغذیه



- قابلیت اتصال کابلهای FIELD از بالا یا پایین تابلو
- امکان دسترسی به تابلو از پشت و جلو
- ارائه مشاوره جهت هر چه بهتر شدن تابلو
- انجام پروسه برنامه نویسی
- انجام پروسه مانیتورینگ
- اجرای تست PLC در کارخانه وسایت و راه اندازی آن



سینی و نردبان کابل (Cable Tray & Ladder)

سینی و نردبان کابل جهت فرم دهی دسته کابل هایی که از تابلوهای توزیع خارج شده و تا فیدرها و مصرف کننده کشیده می شود، بکار برده می شود که بسته به تعداد کابل های موجود، ابعاد و اندازه های متفاوتی دارند

این تولیدات در دو نوع گالوانیزه و یا گالوانیزه گرم تولید می شوند - اتصالات در انواع مختلف براساس سفارش می توانند بازوایای نیم دایره که توسط ماشین CNC فرم می گیرند که فاقد هرگونه زوایا و یا خمهای زاویه دار تند و تیز می باشند ، این قوسها بر اساس خم استاندارد کابل ها بوده که علاوه بر اجرای آسان و چیدمان دقیق باعث جلوگیری از شکسته شدن کابل در اثر خم بیش از حد می گردد .

زانوهای عمودی با خم داخل یا بیرون قابل تنظیم و بصورت لولائی تولید می شوند که این امر باعث نصب آسان و بهره برداری صحیح از کابل ها می باشد .

سپورت کابل ها بصورت عمودی افقی می باشد که بر اساس تعداد ردیف سینی و حجم و وزن کابل ها که روی هر سپورت عمودی قرار می گیرد ضخامت و ابعاد سپورت عمودی تغییر خواهند نمود .

سپورت های افقی که بصورت کشوئی در داخل شیارهای تعبیه شده روی سپورت عمودی بسهولت بدون هیچگونه جوشکاری با پیچ و مهره متصل و بسته به عرض سینی در تعداد طبقات مختلف نصب خواهند شد.

Cable trays & Ladder feature:

- Steel with thickness 2 mm² & 1.5 mm²
- Tray Wide from 100 mm to 700 mm
- Galvanized steel
- Punched sheets
- Formed sheets





انجمن صنایع شرکت های صنعت آب و فاضلاب



MAZHAR NOUR Co.

FIX &
WITDROWABEL
MV & LV PANEL

MV Panel With Drawable Type

MC-MN-Series metal clad and withdrawable panels are designed & manufactured by MNCO company, according to IEC-60298 standards. This series of MV panels meets all requirements for safety, reliability and maintainability that made it as one of the most well known panels in electrical medium voltage switchboards. some of the main advantages of MC-MNCO series are:

- Dependent on Iran technical knowledge & united with up – to – date technology
 - Optimum safety for both system & operators
 - Operation reliability
 - Equiped with electrical & mechanical interlocks.
-
- Low maintenance construction and apparatus
 - Supporting different type of circuit breakers and contactors



Withdrawable part of this panel is lighter than other similar types and could be installed in any kind of buildings without any need for flat floor. In addition, this part provides complete safety for maintenance & repair staff. With this withdrawable part, interlocking system can for, there is no need for a flat floor for moving in/out the Withdrawable part. One track is provided for a set of switchgear which is designed based on the requirements of the industry and easy removal.

Type MC-MN switchgear provides both external and internal protection.

External protection which is:

Complete enclosure of the panels.

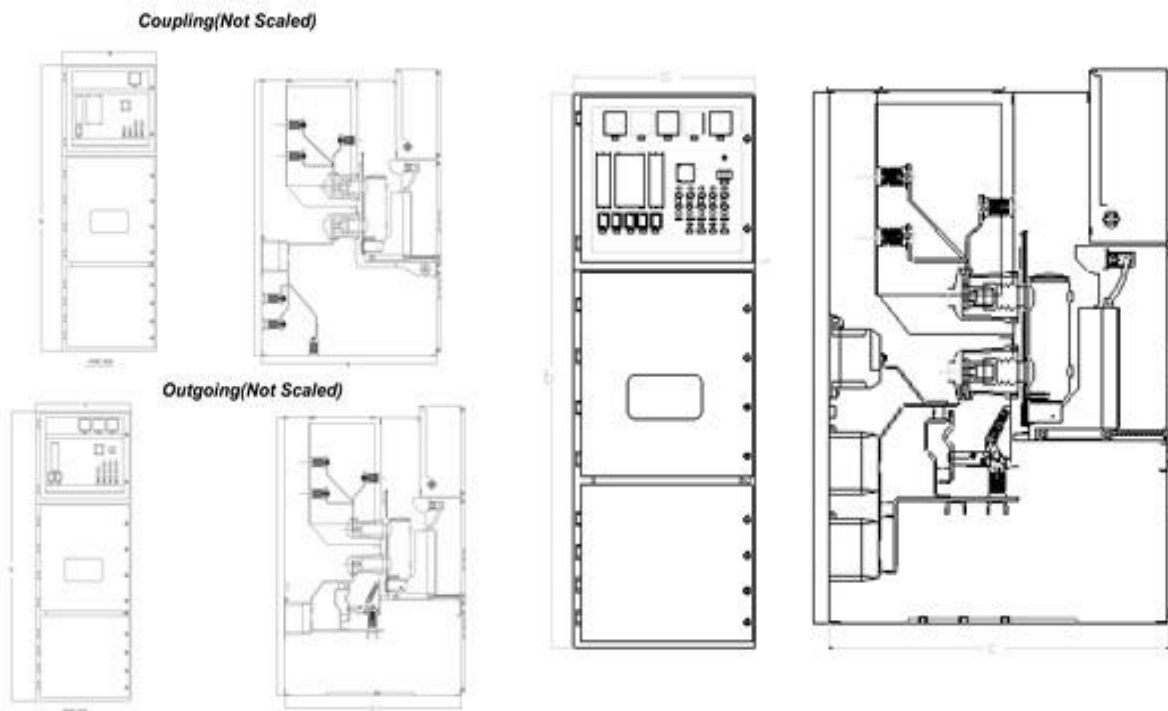
Internal protection which is provided by:

Inserted metal compartmentalization with enforced-operation shutters. (optional arc-resistant)

Electrical Data

MC-MN-Series			
MC-MN-36	MC-MN-20	MC-MN-12	Type
24 KV < V < 36 KV	17.5 KV < V < 24 KV	Up-To 17.5 KV	Rated Voltage
Up To 2500 A	Up To 2500 A	Up To 4000 A	Rated Current for Bus-Bar
Up To 1600 A 40 KA(3Sec)	Up To 1600 A 40 KA(3Sec)	Up To 1600 A 40 KA(3Sec)	Rated Current for Feeder Rated Short-Time Current
40 KA(3Sec)	40 KA(3Sec)	50/60 HZ	Rated Frequency
70 KV	50 KV	20 KV For 7.2 KV 28 KV For 12 KV 38 KV For 17.5 KV	Rated Power Frequency withstand Voltage
170 KV	125 KV	60 KV For 7.2 KV 75 KV For 12 KV 95 KV For 17.5 KV	Rated Lightning impulse withstand Voltage
IEC 289	IEC 289	IEC 289	Standard
IP4X/40	IP4X/40	IP4X/40	Degree of Protection
RAL 7032 / RAL 7035	RAL 7032 / RAL 7035	RAL 7032 / RAL 7035	Color

MC-MN-Series (ZS Model) Dimensions are as mentioned in the following drawings :



Easy maintenance & maximum safety

In this panel, there is no need to open the door for issuing open/close commands, moving the withdrawable part, opening / closing the earthing switch. Also insure maximum safety for personnel, panel is prevented against wrong maneuver (according to VDE 0105-part 1 st.)

Interlocking system is designed to provide the following advantages:

- At the time of moving withdrawable part from test condition to operation condition, the door of the panel always can be remained closed.
- At the time of closing earthing switch, circuit breaker shall be opened and withdrawable part shall be in test position.
- During racking-out of withdrawable part, circuit breaker shall be opened.
- When earthing switch is closed, withdrawable part can not be put into service position and closing command to C.B can not be issued.

Earthing handle that opens & closes the earthing switch can be placed in its proper position only when all interlock conditions are met. A handle which only could be placed in its position if all interlock conditions are satisfied, will do the drawout mechanism part.



LV MN - 400 F/D Low Voltage MCC Panel

LVMN-400 F/ D system is a standard product for Low Voltage switchgear and control gear used both in utility and industries.

The uniform and modular design makes them suitable for various applications such as:

- Withdraw able/Fixed incoming feeder with a circuit breaker up to 4000A
- Withdraw able/Fixed sub-feeder with fused load break switches up to 630A
- Withdraw able/Fixed motor control starters with either Molded Case Circuit Breaker (MCCB) or fused load break switch as main circuit interrupter, up to 250 kW.



Main features:

- Separate and isolated bus bar compartment to increase safety of operation.
- Separate and isolated cable compartment.
- Uniform drawer ease any line-up combinations design.
- Choice of different type of main circuit interrupter (MCCB or fused load-break switch).
- Uniform cubicle design for LV distribution/MCC and Withdraw able/Fixed applications.



Various types of LV Panels

Type D-1 Withdraw able incoming feeder

- Ratings: up to 4000A, 65kA
- Air Circuit Breaker as main current switching
- Choice of motorized/manual operating mechanism
- Choice of shunt trip/under voltage trip protection
- Mechanical interlock to prevent insertion or withdraw able C.B while it is closed
- Disconnect/test/Service position indication
- Possibility of testing operation mechanism of CB in test position with door closed

Type D2-1 Withdraw able motor starter with MCCB

- Ratings: up to 250kW, 65kA
- Molded Case Circuit Breaker (MCCB) as main current switching
- Various types of starters (DOL, Star/Delta, reversing etc.)

- Choice of overload, over current, under voltage, earth leakage etc., protective function.
- Mechanical interlock to prevent insertion or withdrawing the starter while main switch is in closed position.
- Position indication for test/service
- Possibility of testing the functions of starter in test position (power terminals disconnected)

Type D2-2: Withdraw able small motor starter similar as type D2-2 but separate rotary load break switch and HRC fuse.

Type D3-1 & D3-2: similar as D2-1 and D2-2 respectively but for outgoing feeders. (sub-feeders) up to 2500A

Type F1: Fixed incoming feeder up to 4000A, 56 kA

Type F2-1: Fixed motor starter up to 630A with MCCB as main switch.

Type F2-1: Fixed motor starter up to 630A with load-break switch

Type F3-1 & F3-2: Fixed outgoing feeders (sub-feeders) up to 2500A



General Technical specification:

- Rated Voltage: 660 VAC, 50 Hz (40-60 Hz)
- Rated operating current : 4000A At 40
- Rated short circuit current: 65 KA

Bus bar specification:

- Horizontal bus bar : up to 4000 A
- Vertical bus bar : up to 800A for D type
- Vertical bus bar : up to 2500A for F type
- Control Voltage rating : 24 VDC, 110 VDC,

220 VAC. (others on request).

Degree of protection: IP42 (IP54 on request)

Applicable standards:

- General : VDE 0660 part 500 and IEC439
- Degree of protection: IEC 529
- Creep age distance: VDE 0110, class C for
- Clearances in air: 1000 V, 40 to 60 Hz



Panel & Drawer Enclosures:

The panels are constructed out of steel sheet of sizes 1.5, 2 & 2.5mm, bolted design, free standing and self-supporting type. They are compartmented for incoming feeder, main bus bar section, outgoing cable section and starter/feeder section. They have a standard Height of 2300mm (with base frame) and 400/600/800mm width and 600/800mm depth. Each panel can accommodate maximum up to 10 drawer unit of 4M size (1 module as spare at bottom)

The drawer enclosure are made of galvanized sheet steel and the drawer units are sized as 4M, 6M, 8M, 10M, 12M with each M equal to 50mm.

Distribution feeders	
Drawer Unit Size (M)	Rating (switch rating) (A)
4	20
4	25
4	32
4	40
4	60
4	80
4/6*	125
8	200
10	250
12	275
12	315
12	350
12/16*	400

Basic modules: 4M, 6M, 8M, 10M, 12M, 16M (M=50mm)

MCC (D.O.L)	
Drawer Unit Size (M)	Rating tractor rating (KW)
4	Up to 4
4	5.5
4	7.5
4	11
4	15
4	18.5
4	22
6/8*	30
6/8*	37
6/8*	45
6/8*	55
6/8*	75
8	90
10/12*	110
12	132
12	160
16	200
16	250

Surface treatment:

The metal parts are protected from corrosion by the process of degreasing and phosphating and painting. The paints are epoxy resin and applied electrostatically and baked (powder coating). The final thickness of the coat is up to 70 micrometers and is resistant to diluted inorganic acids and alkalis as well as fuel or oil. It is not affected by most of industrial dusts in a harsh environment. The color is usually RAL7032 or 7035, other colors at request.

**Horizontal busbar Compartment:**

- The main bus bars are mounted horizontally. They are installed in a separate and isolated compartment at the top of the panel with a separate door which segregates the bus bar from the equipment installed in the lower space.
- Up to 3 bus bars for a phase and a separate bus bar for control supply is installed in this compartment.
- Rating : up to 4000 A

Vertical bus bar:

- Vertical bus bars are dropped from the main bus bar and are installed in galvanized sheet-steel channels inside the cubicle. Openings are available in each drawer space by automatic safety shutters. These shutters are operated by the drawer unit function.
- Rating : up to 2500 A

Safety features & ease of operation :

The design of the panel affords maximum safety to operators and personnel. The safety features of the panels are as follows:

- Compartment design for bus bar compartment, switchgear compartment and cable compartment.
- Isolated and segregated bus bar compartment to prevent arcing.
- Each drawer unit has its own compartment with a separate door which can be closed separately, allowing work on a unit while other units are functioning.
- Ventilations and pressure relief channel. The mechanical construction of the panel is such that it allows natural air circulation through the drawer module, vertical bus bar channel, main bus bar compartment and cable compartment to the cable channel. The channel works as a pressure safety system in case of internal arcing.
- Spacious cable compartment for ease of cabling work and wire termination.
- Safety shutter in front of vertical bus bar allows working on a drawer unit while the panel is live.
- Main switch interlocked with door to prevent door opening when it is in the closed position.
- Each drawer unit is a standard product which allows for similar unit exchange. Ease of operation and maintenance.



MAZHAR NOUR Co.

MV COMPACT PANEL

Taypical panels

AS-RS

Dimentions

KV	MM.			
	375	500	750	1100
12	■			
17.5	■			
24	■	■		
36			■	

AS incoming cable

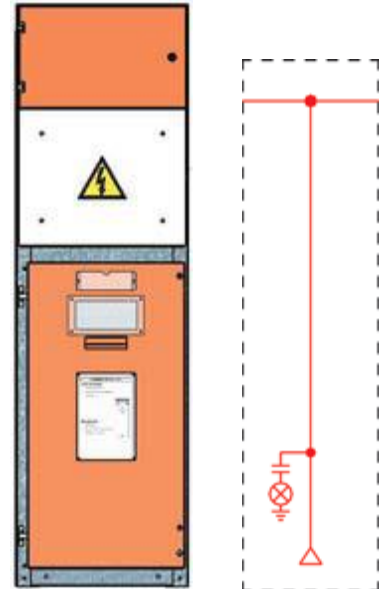
RS bus riser

Basic equipment :

- Busbars
- Low voltage auxiliary compartment
- Cables for riser

Optional accessories:

- Voltage indicators



Tayypical panels

AT

Dimentions

KV	MM.			
	375	500	750	1100
12	■			
17.5	■			
24		■		
36			■	

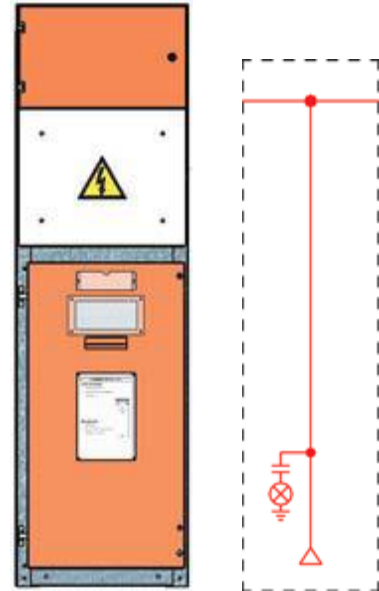
AT Incoming with earth switch

Basic equipment:

- Busbar
- Earth switch ST6
- Voltage indicators
- Low voltage auxiliary compartment
- Heater resistance with thermostat

Optional accessories:

- Key interlocks



Tayypical panels

I

Dimentions

KV	MM.			
	375	500	750	1100
12	■			
17.5	■			
24	■	■		
36			■	

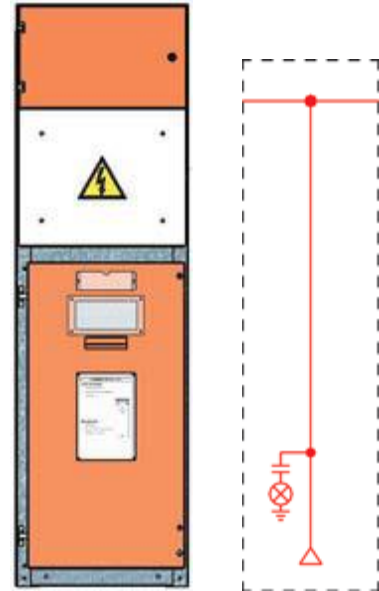
"I" Incoming or out coming

Basic equipment:

- Bus bar
- On-load switch IM6-
- KS operating mechanism
- Earth switch
- Voltage indicators
- Low voltage auxiliary compartment
- Heater resistance with thermostat

Optional accessories:

- KP operating mechanism
- Tripping coil (KP operating mechanism)
- Motor operating mechanis KSM
- Auxiliary contacts
- Key interlocks



Taypical panels

TM

Dimentions

KV	MM.			
	375	500	750	1100
12	■			
17.5	■			
24	■	■		
36			■	

"TM" Feeder with on-load switch-fuse with blow-out

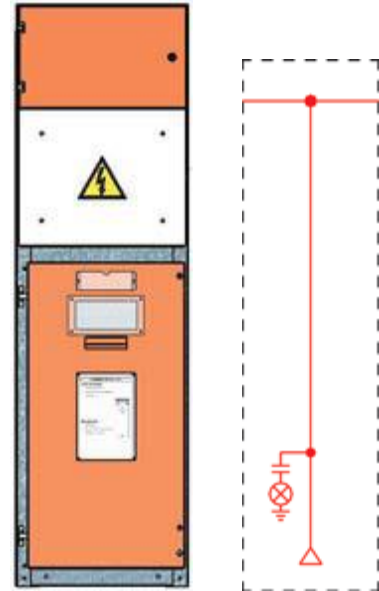
fuse tripping

Basic equipment:

- Bus bar
- On-load switch-fuse IM6-F
- KP operating mechanism
- Tripping coil (KP operating mechanism)
- Automatic tripping device when fuse blow-up
- 3 striker fuses
- Earth switch at the top and at the bottom of the fuses
- Voltage indicators
- Low voltage auxiliary compartment
- Heater resistance with thermostat

Optional accessories:

- KS operating mechanism
- Auxiliary contacts
- Auxiliary contacts for fuse blow-up
- Key interlocks



Taypical panels

ITD

Dimentions

KV	MM.			
	375	500	750	1100
12		■		
17.5		■		
24		■		
36				

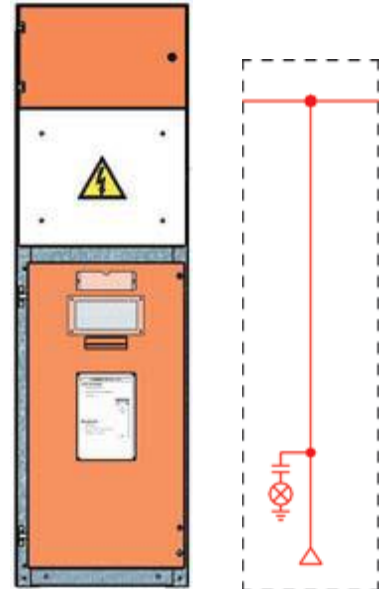
ITD Feeder with SF6 or vacuum circuit breaker with built-in relays

Basic equipment:

- Bus bar
- On-load switch IM6-TD
- KS on load switch operating mechanism
- Automatic circuit breaker with integrated protection and tripping coil
- Earth switch at the upper and lower side of automatic circuit breaker
- Voltage indicators
- Heater resistance with thermostat
- Low voltage auxiliary compartment

Optional accessories:

- Auxiliary contacts
- Key interlocks
- Motor operating mechanism for automatic circuit breaker



Typical panels

ITI

Dimensions

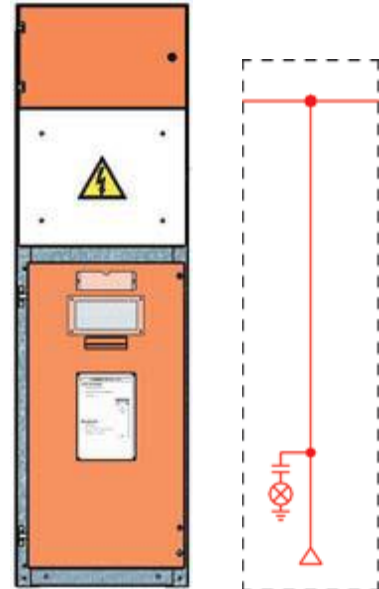
KV	MM.			
	375	500	750	1100
12		■		
17.5		■		
24		■		
36				■

ITI feeder with SF6 or vacuum circuit Breaker with CTs and indirect relay Basic equipment:

- Busbar
- On load switch IM6S-TD
- KS on load switch operating mechanism
- Automatic circuit breaker with tripping coil
- Earth switch upper and lower side of automatic circuit breaker
- Voltage indicators
- 2 current transformers
- Microprocessor secondary protection
- Heater resistance with thermostat
- Low voltage auxiliary compartment

Optional accessories:

- Auxiliary contact
- Key interlocks
- Motor operating mechanism for automatic circuit breaker



Taypical panels

ITB

Dimentions

KV	MM.			
	375	500	750	1100
12				
17.5				
24		■		
36				

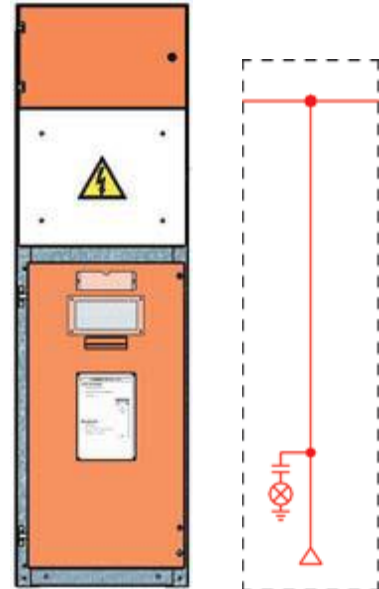
ITB Reverse feeder with SF6 or vacuum circuit breaker with CTs and indirect relay

Basic equipment:

- Busbar
- On load switch IM6SC-TD
- KS on load switch operating mechanism
- Automatic circuit breaker with tripping coil
- Earth switch at the upper and lower side of circuit breaker
- voltage indicator
- 2 current transformers
- Microprocessor secondary protection
- Heater resistance with thermostat
- Low voltage auxiliary compartment

Optional accessories:

- Auxiliary contacts
- Key interlocks
- Motor operating mechanism for SF6 automatic circuit breaker
- 3 voltage transformers



Tayypical panels

ITI2

Dimentions

KV	MM.			
	375	500	750	1100
12		■		
17.5		■		
24		■		
36				■

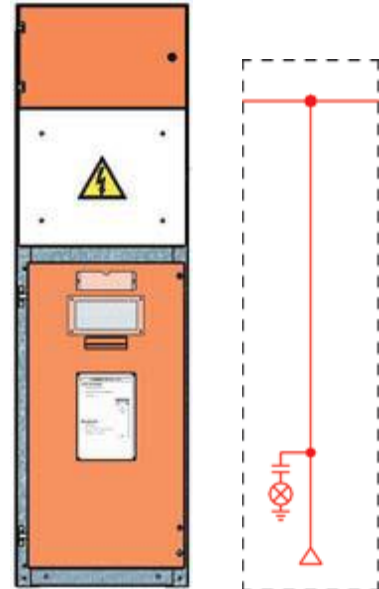
ITI2 Unit with double switch-disconnector with SF6 or vacuum circuit breaker with CTs and indirect relay

Basic equipment:

- Busbar
- On load switch IM6-2
- KS on load switch operating mechanism
- Automatic circuit breaker with tripping coil
- Earth switch at the upper and lower side of circuit breaker
- Voltage indicator
- 2 current transformers
- Microprocessor secondary protection
- Heater resistance with thermostat
- Low voltage auxiliary compartment

Optional accessories:

- Auxiliary contacts
- Key interlocks
- Motor operating mechanism for automatic circuit breaker
- 3 voltage transformers



Tayypical panels

MV

Dimentions

KV	MM.			
	375	500	750	1100
12	■	■		
17.5	■	■		
24		■	■	
36			■	

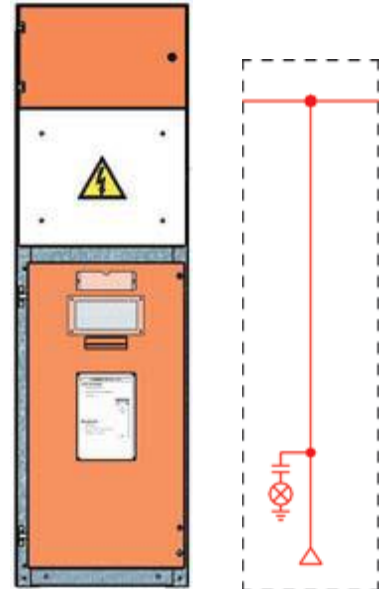
MV Metering with VT

Basic equipment:

- Busbar
- On load switch IM6S-F
- KS operating mechanism
- 3 fuse bases with fuses MV side
- 3 voltage transformers
- Heater resistance with thermostat
- Low voltage auxiliary compartment

Optional accessories:

- Auxiliary contacts
- Terminals set for seal



Tayypical panels

MA

Dimintions

KV	MM.			
	375	500	750	1100
12			■	
17.5			■	
24			■	
36				

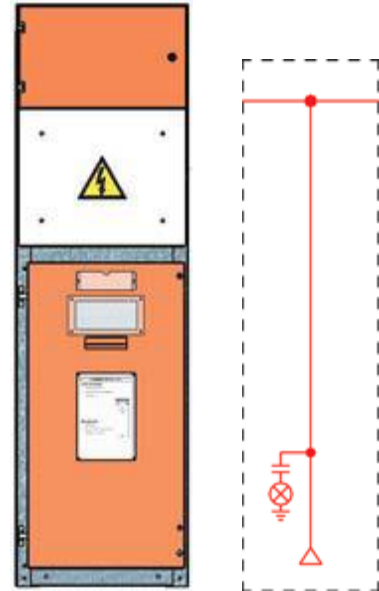
MA Metering with CT and VT

Basic equipment:

- Busbar
- 3 voltage transformers
- 3 Current transformers
- Heater resistance with thermostat
- Low voltage auxiliary compartment

Optional accessories:

- Terminals set for seal



Taypical panels

MAS

Dimentions

KV	MM.			
	375	500	750	1100
12		■		
17.5		■		
24		■		
36				

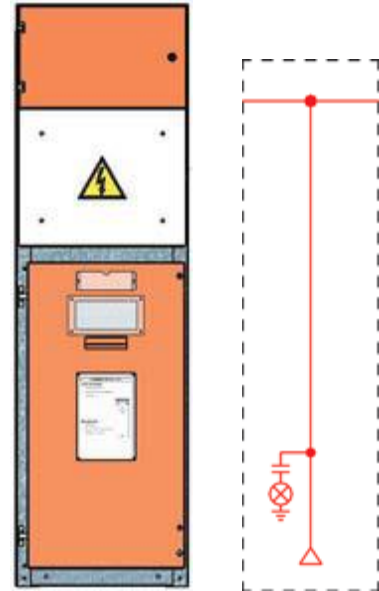
MAS Metering with CT, VT and switch

Basic equipment:

- Busbar
- On-load switch IM6S-F
- KS operating mechanism
- 3 fuse bases with fuses MV side
- 3 voltage transformers
- 3 current transformers
- Heater resistance with thermostat
- Low voltage auxiliary compartment

Optional accessories:

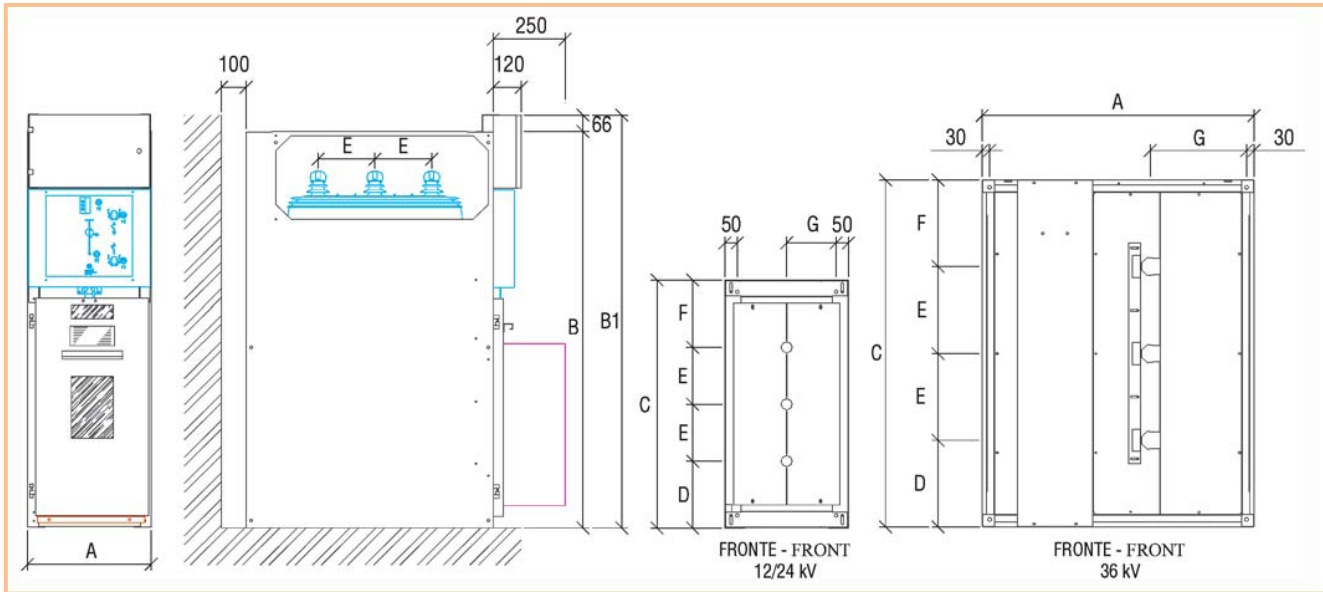
- Auxiliary contacts
- Terminals set for seal



Type		Frontal mm	12kv	17.5kv	24kv	24kv	36kv
Panel length			900 mm	900 mm	900 mm	1000 mm	1400 mm
AS	Incoming	375	900/00	920/00	940/10		
		500				940/00	
		750					960/00
RS	Bus riser	375	902/20	922/00	942/10		
		500				942/00	
		750					962/00
AT	Incoming earth	375					
		500				941/20	
		750					
I-KS	Incoming out	375	904/00	924/00	944/30		
		500				944/00	
		750					964/00
I-KP	Incoming out	375	904/20	924/20	944/50		
		500				944/20	
		750					964/20
I-KSM	Incoming out	375	904/10	924/10	944/40		
		500				944/10	
		750					964/10
TM-KS	Switch fuse	375	906/00	926/00	946/20		
		500				946/00	
		750					966/00
TM-KP	Switch fuse	375	906/10	926/10	946/30		
		500				946/10	
		750					966/10
MV	Metering with VT	375	914/10	934/10			
		500	914/00	934/00		954/00	
		750				954/10	974/00
MA	Metering with CT and VT	750	916/00	936/00		956/00	
MAS	Metering with CT ; VT and Switch	750	916/10	936/10		956/10	
ITD	Vacuum circuit breaker built-in relay	750	908/00	928/00		948/00	
ITD	SF6 circuit breaker built-in relay	750	908/00	928/00		948/00	
		750	910/00	930/00		950/00	
ITI	Vacuum circuit breaker	1100					
		750	910/10	930/10		950/10	
ITI	SF6 circuit breaker	1100					970/00
ITB	Vacuum circuit breaker reverse	750				958/00	
ITB	SF6 circuit breaker reverse	750				958/10	
ITB	Vacuum circuit breaker +VT	750				959/00	
ITB	SF6 +VT circuit breaker reverse	750				959/10	

Type		Frontal mm	12kv	17.5kv	24kv	24kv	36kv
IT12	Vacuum circuit breaker double switch	750	912/10	932/10		952/10	
		1500					972/00
IT12	SF6 circuit breaker double switch	750	912/00	932/00		952/00	
		1500					
CS	Upper box H 300 mm	500				980/60	
		750				980/70	
Z35	Rise hoof H 350 mm	375	982/00	982/00	982/00	982/00	
		500	982/10	982/10	982/10	982/10	
		750	982/20	982/20	982/20	982/20	





KV	Dimensions											
	12			17.5			24			36		
A	375	500	750	375	500	750	375	500	750	750	1100	1500
B	1600	1600	1600	1600	1600	1600	1600	1600	1600	2250	2250	2250
B1	-	-	-	-	-	-	-	-	-	2250	2250	2250
C	900	900	900	900	900	900	900	1000	1000	1400	1400	1400
D	250	250	250	250	250	250	250	250	250	350	350	350
E	230	230	230	230	230	230	230	230	230	350	350	350
F	190	190	190	190	190	190	190	290	290	350	350	350
G	187.5	250	300	187.5	250	300	187.5	250	300	420	420	420

Panel weight

Type	Dimensions				
	375 mm	500 mm	750 mm	1100 mm	1500 mm
AS-RS Incoming	110	130	225	-	-
AT Incoming – earth	-	140	240	-	-
I Incoming – Outgoing	145	170	305	-	-
TM Switch-fuses	160	185	320	-	-
ITD Circuit breaker	-	-	320	-	-
ITI Circuit breaker	-	-	350	605	-
ITB Reverse C.B.	-	-	365	-	-
ITI2 Double switch	-	-	450	-	910
MV Mitering VT	190	210	270	-	-
MA Mitering CT/VT	-	-	500	-	-
MAS Mitering CT/VT	-	-	250	-	-



MAZHAR NOUR Co



نشانی دفتر مرکزی: تهران - خیابان شریعتی - پایین تر از خیابان طالقانی - خیابان حمید صدیق - پ ۹

فکس: ۰۲۱-۷۷۶۳۵۷۲۲

تلفن: ۰۲۱-۷۷۶۴۹۹۲۱-۲۲-۷۷۵۰۲۹۷۵

نشانی کارخانه: نرسیده به رباط کریم - شهرک صنعتی نصیر آباد - میدان شقایق - خیابان شمشاد خیابان سرو پنجم - پلاک

N13,N14

تلفن: ۰۲۱-۵۶۳۹۰۱۸۸-۹۰ : فکس: ۰۲۱-۵۶۳۹۰۱۸۷



➤ www.mazharnour.ir

➤ INFO@MAZHARNOUR.IR